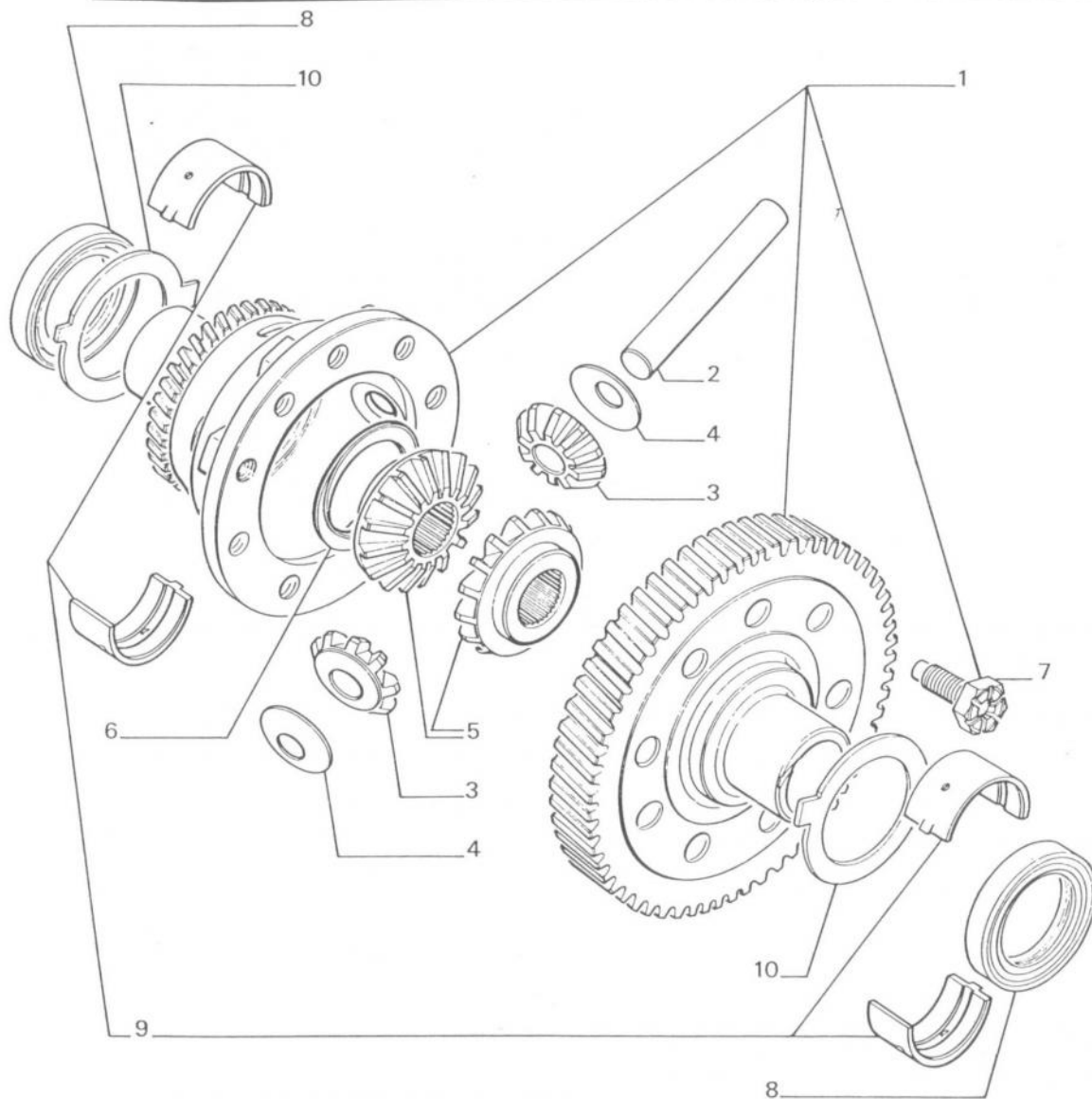


3

31	A 01	233	DIFFERENTIEL	
31	A 05	234	DIFFERENTIEL suite	
32	E 01	235	TRANSMISSIONS	
33	A 01	236	MOYEURS	
35	A 01	237	BERCEAU et BRAS de TRIANGLE SUSPENSION 4 CALES.	BERLINE sauf S
35	A 05	238	BERCEAU et BRAS de TRIANGLE SUSPENSION 4 CALES.	COUPE
35	A 10	239	BERCEAU et BRAS de TRIANGLE SUSPENSION 3 CALES.	TOUS TYPES) suite
36	A 01	240	PIVOTS de FUSEE	
36	A 05	241	PIVOTS de FUSEE suite	
36	A 10	242	PIVOTS de FUSEE suite	
36	A 15	243	PIVOTS de FUSEE suite	
36	A 20	244	PIVOTS de FUSEE suite	
37	C 01	245	MOYEURS : DETAIL	
37	C 02	246	MOYEURS : DETAIL	
38	A 01	247	BIELLES de CONNEXION	
38	A 05	248	BIELLES de CONNEXION	
38	Z 01	249	PIECES POUR INTERVENTION SUR COUPE ZS «RALLYE» GROUPE 2.	.XYR

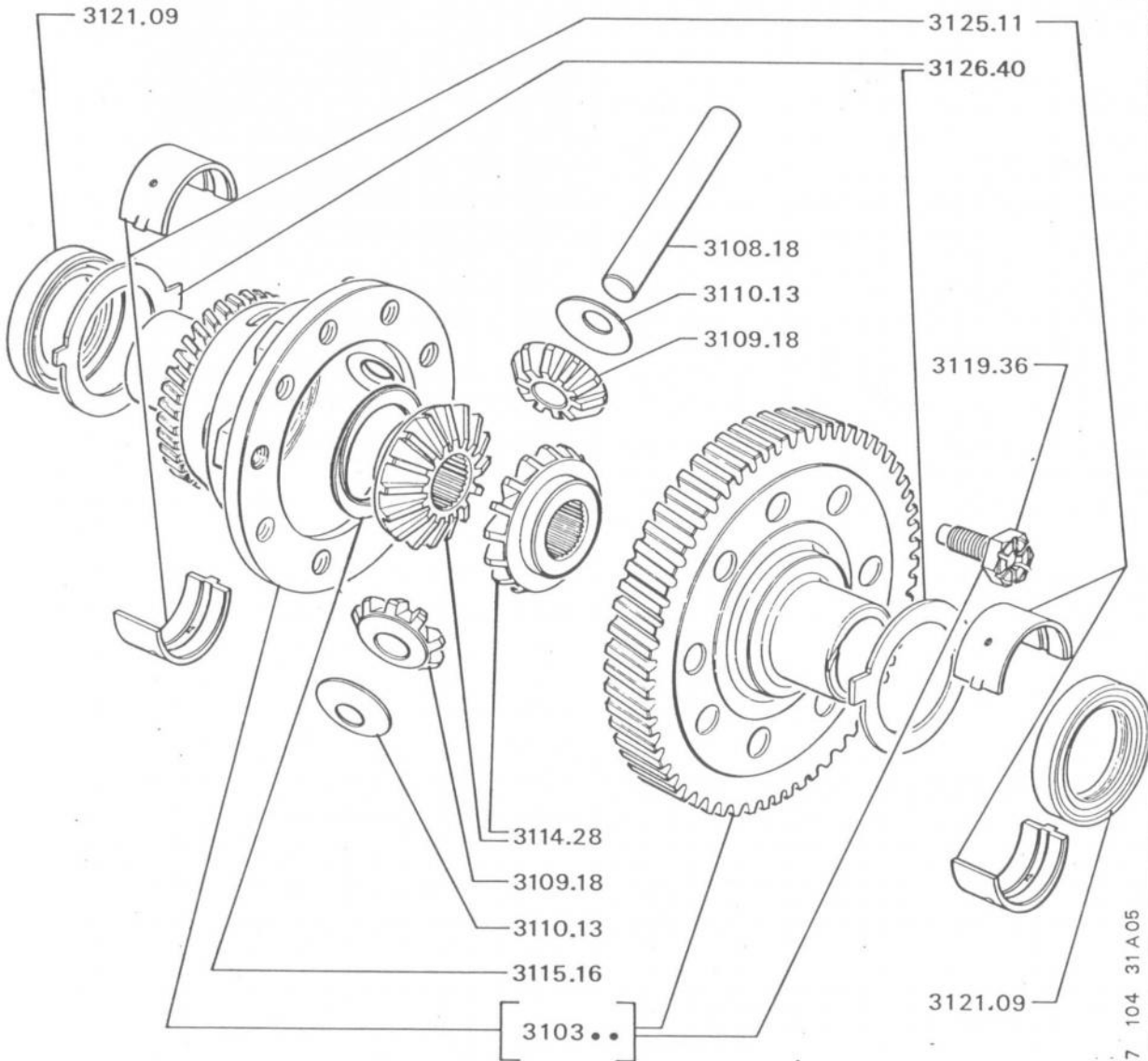


3/87 104 31A01

→ MOD 83

1	COURONNE et BOITIER appariés :	
	3103.01 couple 15 x 61, $\triangleleft a, c.$.....	.1
	3103.06 couple 15 x 58, $\triangleleft b.$.....	.1
	3103.07 couple 16 x 57.....	.1
	3103.13 couple 17 x 57.....	.1
	3103.21 couple 17 x 54.....	.1
2	3108.18 AXE des satellites.....	.1
3	3109.18 PIGNON satellite 10 ▲▲.....	.2
4	3110.13 RONDELLE bronze de 14 x 32-1.....	.2
5	3114.28 PIGNON planétaire 16 ▲▲.....	.2
6	3115.16 RONDELLE plastique de 39,25 x 54-1,5.....	-
7	3119.36 VIS de 11 x 1,00-31.....	.8
8	3121.09 JOINT d'étanchéité de 40 x 58-10.....	.2
9	3125.11 JEU de 4 demi-coussinets.....	.1
10	3126.40 BUTEE latérale.....	.2

- a) + - pour XV3 → 5.367.199 : 1 commande 2639.53
 - pour XV3 → 5.360.905, sauf : 1 commande 2639.54 et supprimer la rondelle 3115.16 côté couronne.
 - pour XV3 → B:100314, sauf : 1 axe 3108.18.
 - pour XV3 et Tunisie : 1 commande 2639.72.
- b) + pour XW35 : - 1 commande 2639.72
 - supprimer la rondelle 3115.16 côté couronne → 5.351.936.
- c) + pour XW3, XZ5 → MOD 81 : 1 commande 2639.72.



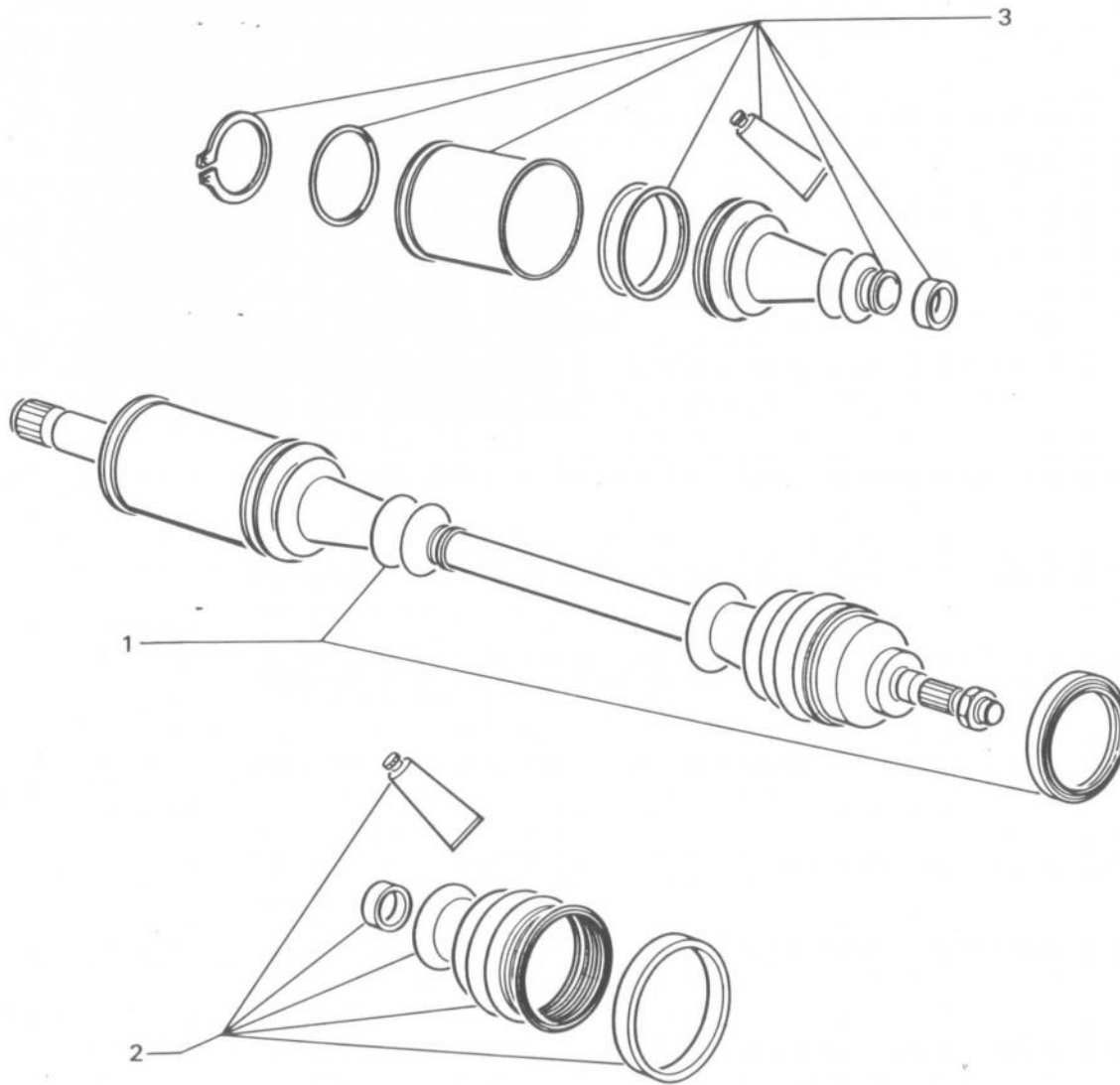
MOD 83

COURONNE et BOITIER appariés :

3103.23	couple 15 x 58.....	.1
3103.24	couple 15 x 61.....	.1
3103.25	couple 16 x 57.....	.1
3103.26	couple 17 x 54.....	.1
3103.27	couple 17 x 57.....	.1
3108.18	AXE des satellites.....	.1
3109.18	PIGNON satellite 10 ▲▲▲.....	.2
3110.13	RONDELLE bronze de 14 x 32-1.....	.2
3114.28	PIGNON planétaire 16 ▲▲▲.....	.2
3115.16	RONDELLE plastique de 39,25 x 54-1,5.....	.1
3119.36	VIS de 11 x 1,00-31.....	.8
3121.09	JOINT d'étanchéité de 40 x 58-10.....	.2
3125.11	JEU de 4 demi-coussinets.....	.1
3126.40	BUTÉE latérale.....	.2

3/87 104 31A05

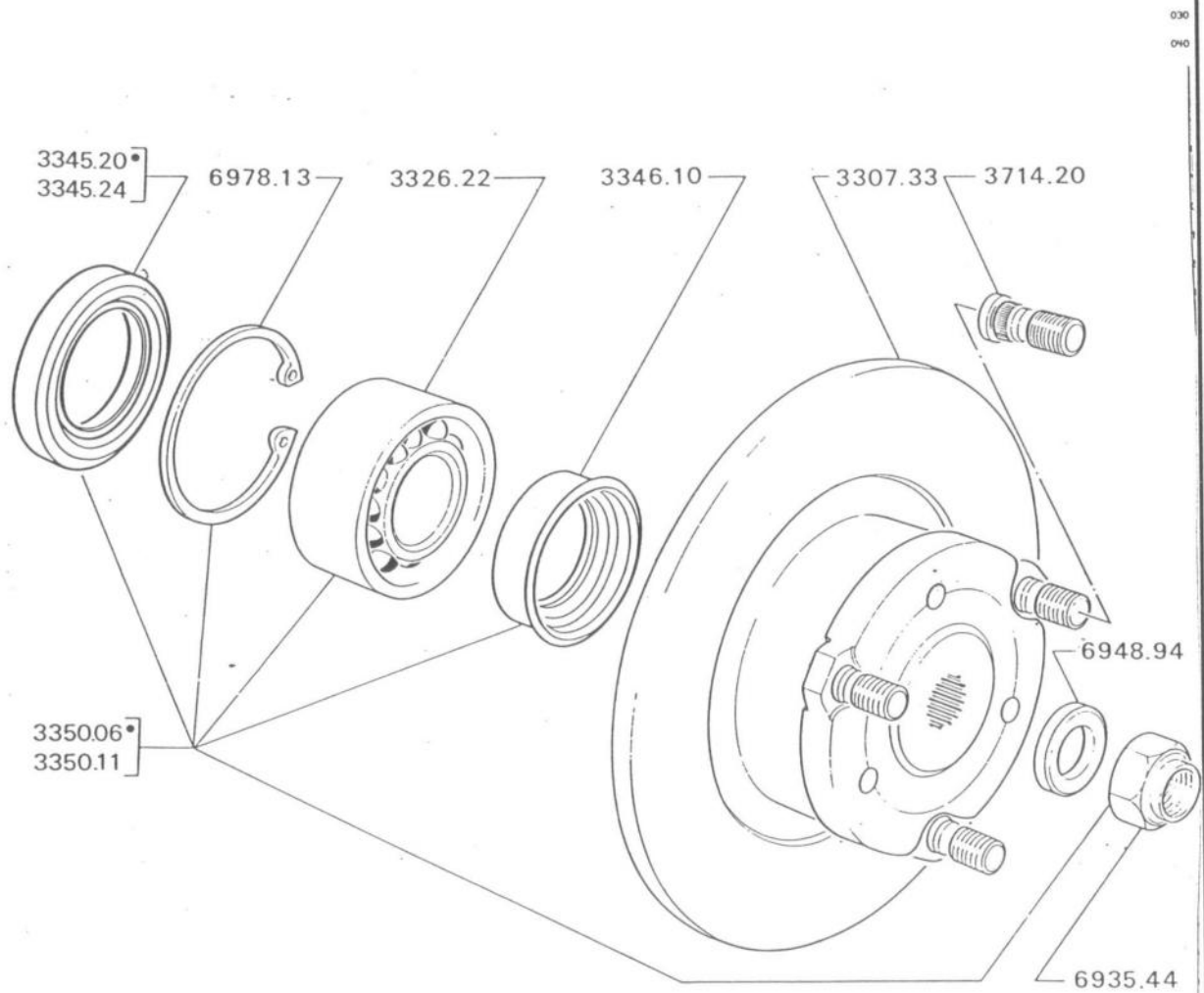
030



1	TRANSMISSION avec écrou et joint côté roue :		
	3274.53 NE Ø bol côté roue : 86 mm	◀ b 2
	3274.55 NE Ø bol côté roue : 76 mm	◀ a 2
	3274.59 Est * 3273.00, Ø bol côté roue 86mm	◀ b	.. 2
	3274.61 Est *3273.00, Ø bol côté roue 76mm	◀ a	... 2
2	ENSEMBLE de protection :		
	3293.40 côté roue pour Ø 76mm	◀ a 2
	3293.41 côté roue, pour Ø 86mm sauf : XY8, XY6B	◀ b 2
	3293.67 côté roue pour Ø 86mm, XY8,XY6B	◀ b 2
3	3287.61 ENSEMBLE de protection côté boîte-pont.....		2

12/88 104 32 E01

a) Ø bol cote roue 76mm
b) Ø bol cote roue 86mm
) N° Provision transmission usagée.






030
040

3307.33 MOYEU avec axes-de roue et disque..... .2

3326.22 ROULEMENT de 35 x 72-28..... .2

JOINT :

- 1 3345.20  de 48 x 72,7-10..... .2
- 1 3345.24  de 54 x 72,7-9..... .2
- 2 3346.10  de 46 x 60 -16..... .2

3714.20 AXE de 12, pas 1,25..... .6

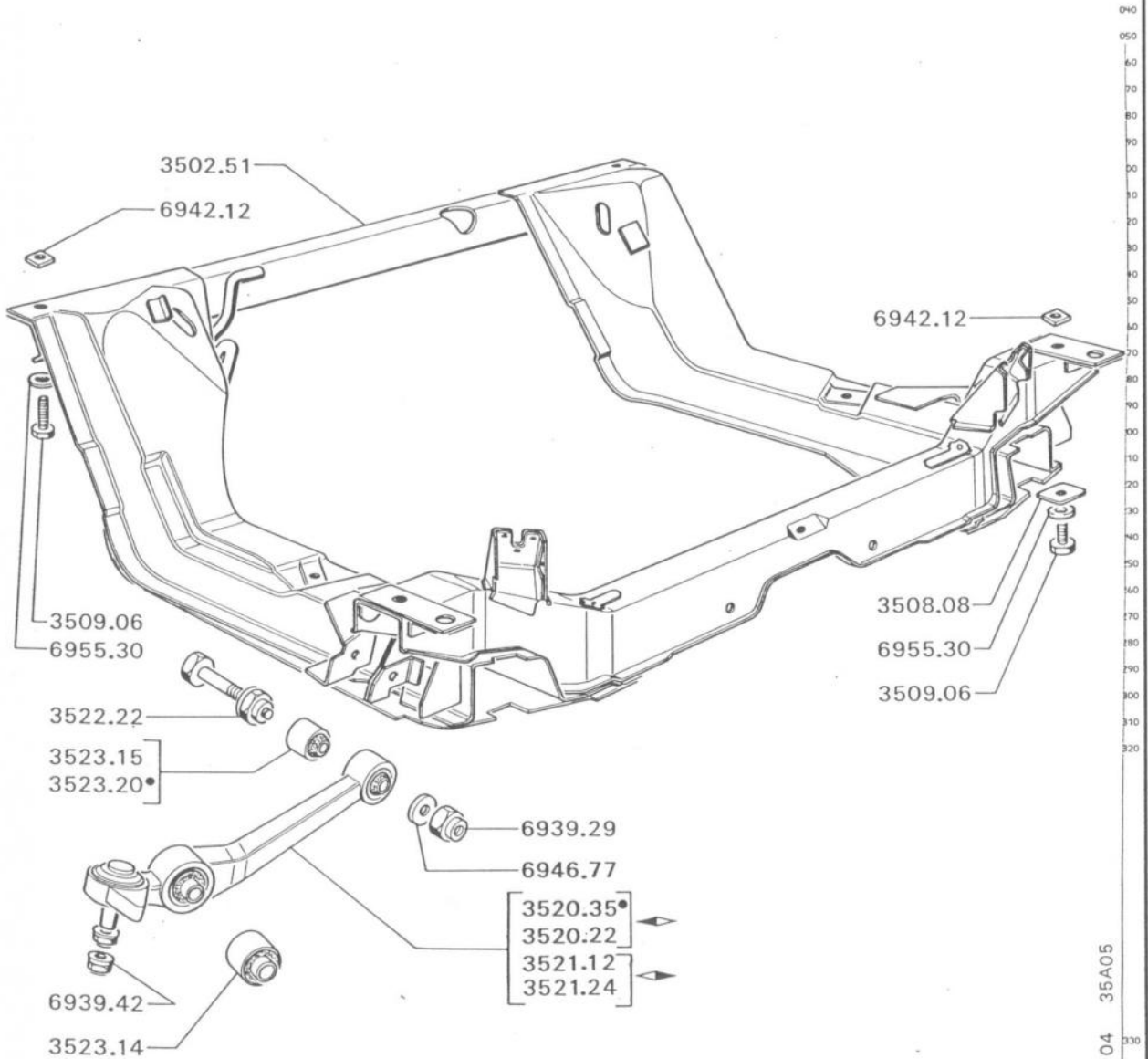
NECESSAIRE  avec joint  de :

- 3350.06 48 x 72,7-10..... .2
- 3350.11 54 x 72,7- 9..... .2

9/79 104 33 A01

380

A:6935.44-B:6948.94-C:6978.13.

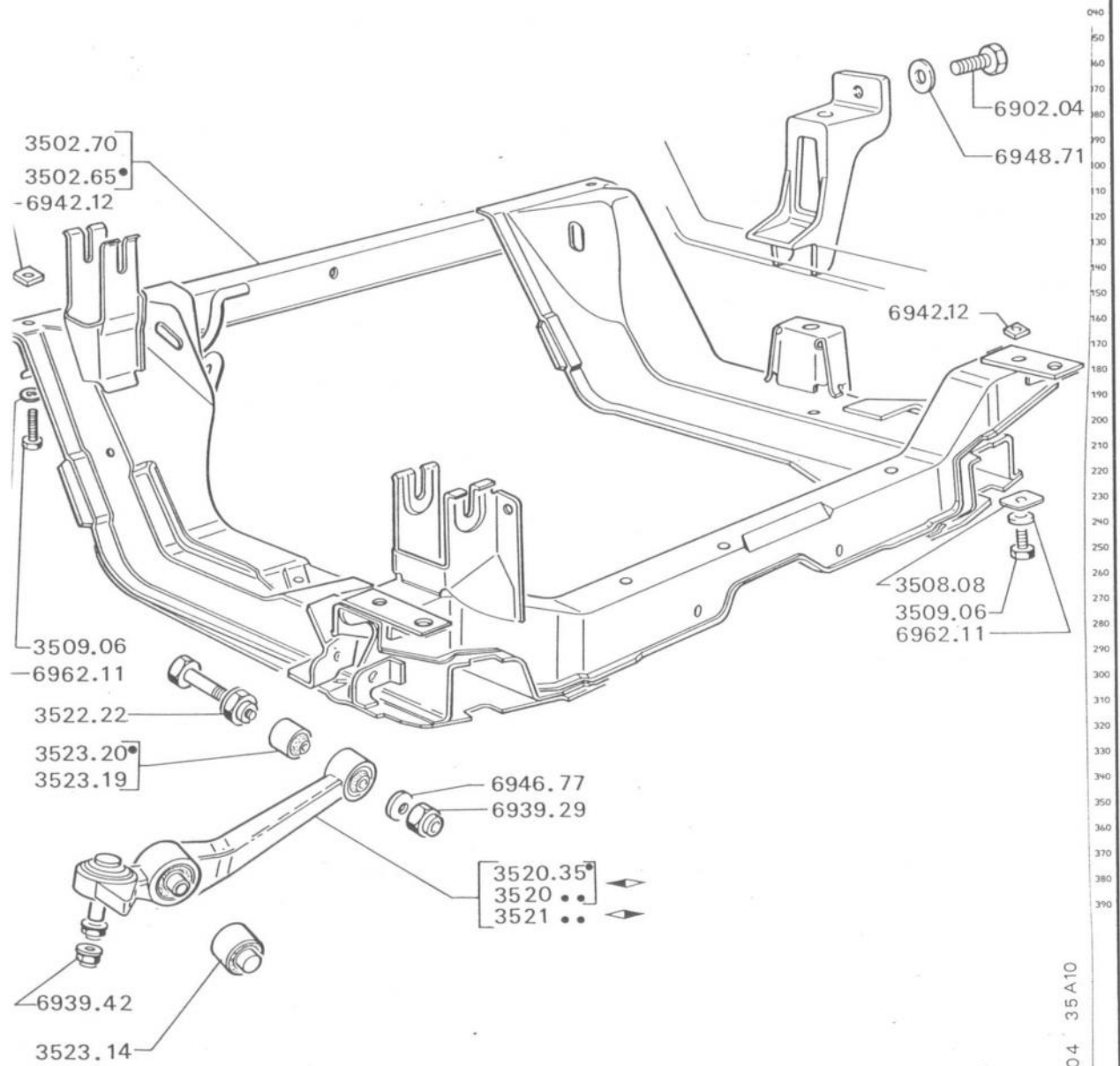


3/87 104 35A05

COUPE → ZL, ZA:5.684.246;
ZS:5.671.270

3502.51 BERCEAU assemblé, $\triangleleft a$.....	.1
3508.08 CONTREPLAQUE fixation berceau.....	-
3509.06 VIS - H10 x 1,50-35 fixation berceau.....	-
BRAS AR de triangle :	
3520.22 $\triangleleft \rightarrow$ 5.308.099.....	.1
3520.35 $\triangleleft \rightarrow$ 5.308.100.....	.1
3521.12 $\triangleleft \rightarrow$ 5.308.099.....	.1
3521.24 $\triangleleft \rightarrow$ 5.308.100.....	.1
3522.22 AXE de 10 x 1,50-60.....	.2
ARTICULATION élastique :	
1 3523.14 côté moyeu.....	.2
1 3523.15 côté berceau → 5.647.742.....	.2
2 3523.20 côté berceau → 5.647.743.....	.2

a) + - → MOD 75 : 1 tuyau 4801.20.
 - → MOD 75 : → 5.264.240 : 1 rotule
 2436.38, 1 rondelle 6946.13, 1 écrou
 6939.45.
 - 2 limiteurs 1808.14, 2 supports
 1843.54, sauf ZS.
 A:6939.29-B:6946.77-C:6939.42
 D:6955.30-E:6942.12.



3/87 104 35A10

→ GL:5.688.001; ZL, ZA:5.684.247;
ZS:5.671.271; GL6, SL:7.193.001;
et toute Berline S et tous
autres types

3502.65 BERCEAU assemblé 00 4.....	.1
3502.70 BERCEAU assemblé 00 5 → MOD 82.....	.1

3508.08 CONTREPLAQUE fixation berceau.....	-
--	---

3509.06 VIS - H10 x 1,50-35 fixation berceau.....	-
---	---

BRAS AR de triangle :

3520.34 ◀ Berline, sauf : XW3S, XY6B.....	.1
3520.35 ◀ Coupé.....	.1
3520.36 ◀ Berline XW3S, XY6B.....	.1
3521.23 ◀ Berline, sauf : XW3S, XY6B.....	.1
3521.24 ◀ Coupé.....	.1
3521.25 ◀ Berline XW3S, XY6B.....	.1

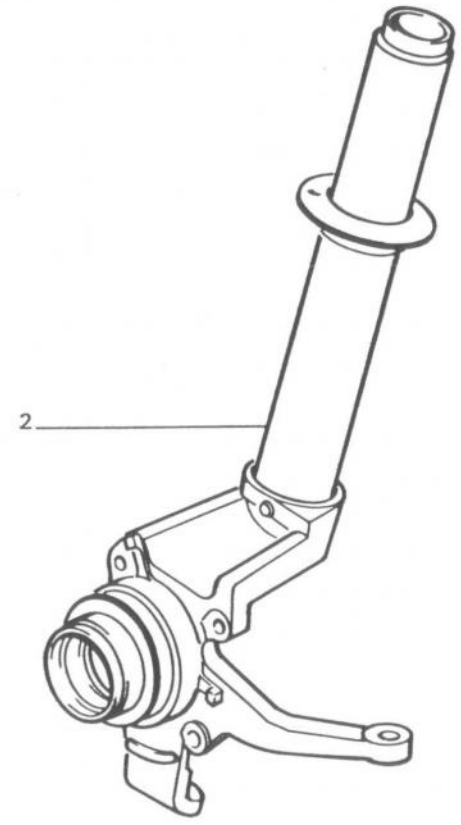
3522.22 AXE de 10 x 1,50-60.....	.2
----------------------------------	----

ARTICULATION élastique :

1 3523.14 côté moyeu.....	.2
2 3523.19 côté berceau Berline.....	.2
2 3523.20 côté berceau Coupé.....	.2

A:6939.29-B:6946.77-C:6939.42-D:6962.11
E:6942.12-F:6902.04-G:6948.71.

030



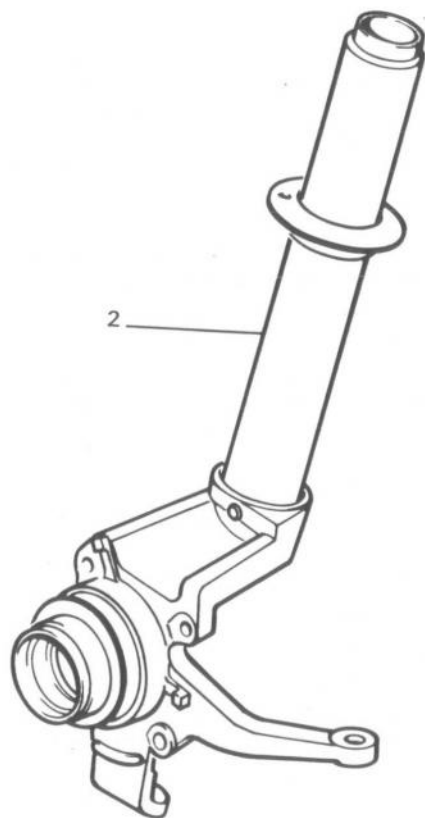
- Berline → 5.310.514
- Coupé → 5.308.099

2

PIVOT de fusée sans amortisseur :

3644.76	◀, sauf	☺	1
3645.76	◀, sauf	☺	1
3644.77	◀,	☺	1

12/89 104 36A01



030
040
050

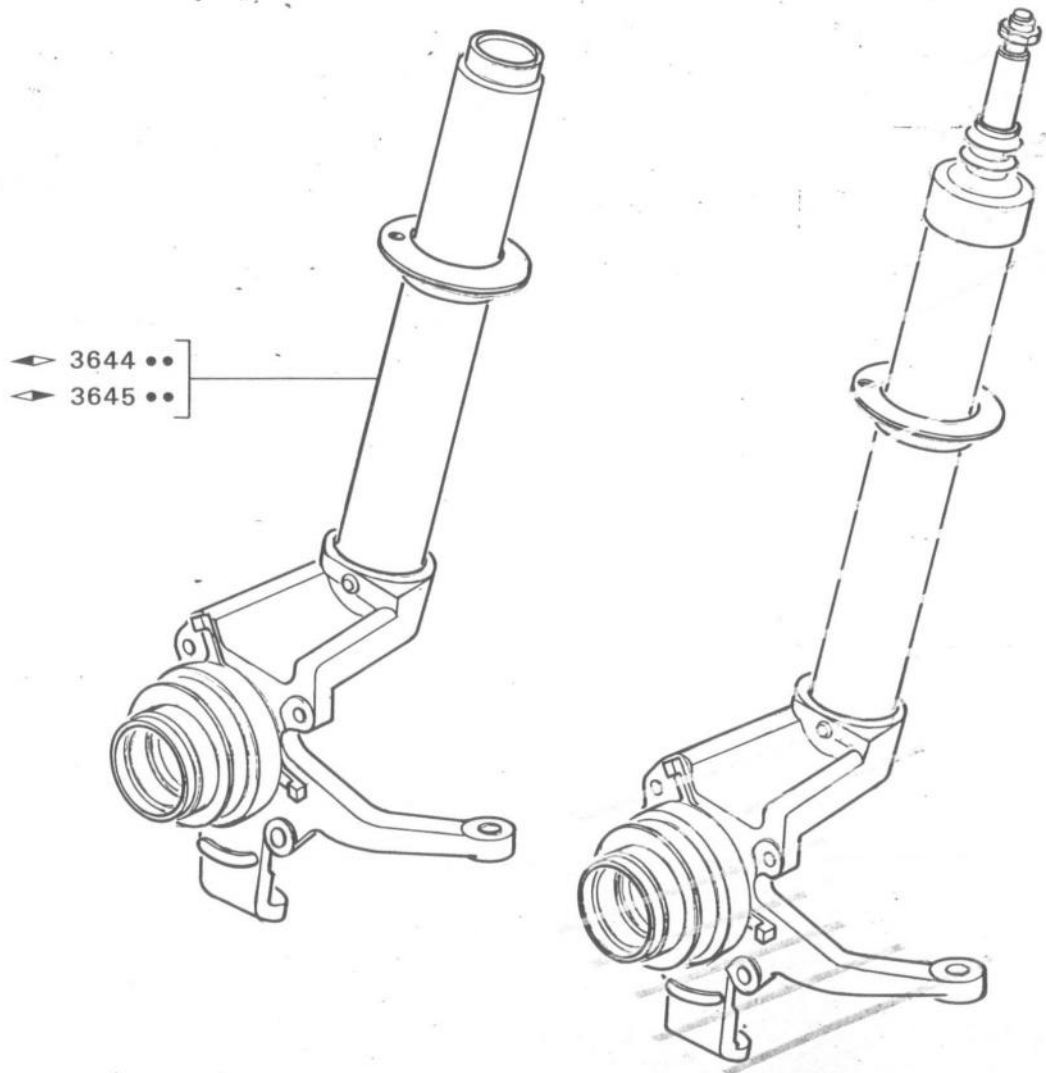
- Berline → 5.310.515 → MOD 77
- Coupé → 5.308.100
- ZS:5.473.208; ZL:5.473.814

2

PIVOT de fusée sans amortisseur :

3644.78	◀▶, sauf	⌋	1
3645.78	◀▶, sauf	⌋	◀ a	1
3644.79	◀▶	⌋	1
3645.79	◀▶	⌋	1

12/89 104 36A05



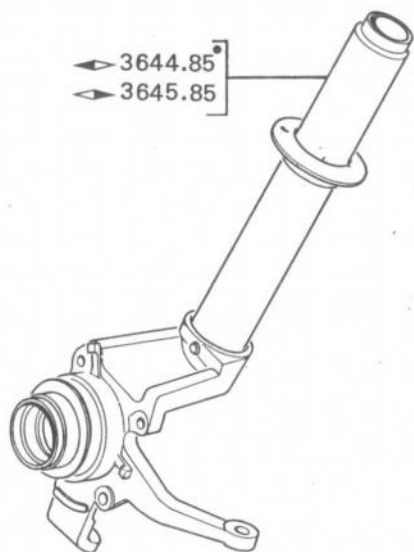
030
040

- Berline ↳ MOD 77 ↳ 5.675.804;
7.182.579, sauf S, sauf Sundgau
- Coupé ↳ ZS:5.473.209; ZL:5.473.815;
et tous ZA ↳ ZL, ZA:5.684.441;
ZS:5.684.067 et toute
Berline Sundgau

2

PIVOT de fusée sans amortisseur :

3644.81	↳, sauf	↳	1
3644.82	↳, ↳	↳	1
3645.81	↳, sauf	↳	1
3645.82	↳, ↳	↳ a	1



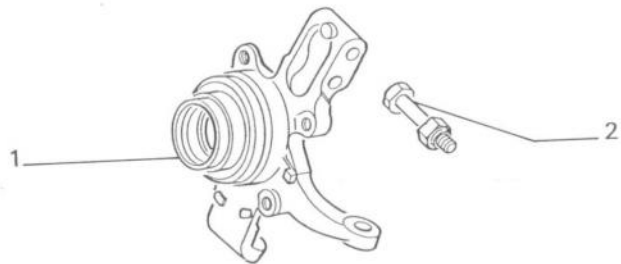
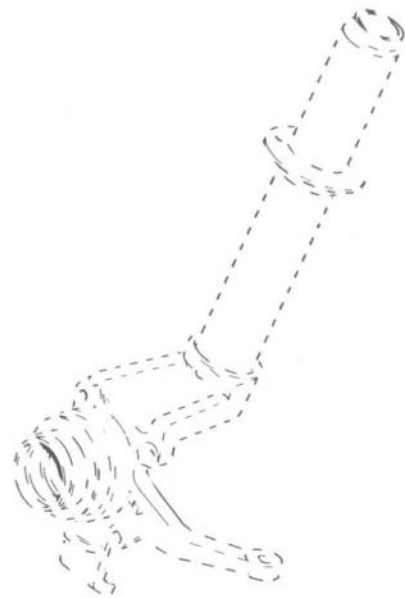
- Berline → 5.675.805, 7.182.580;
sauf : XW3S, XY6B, sauf Grande Export
sauf GLS
- GLS → 6.402.532
- Berline XW3S, XY6B

1

PIVOT de fusée sans amortisseur :

3644.85	◀	1
3645.85	◀	1

8/91 104 36A15



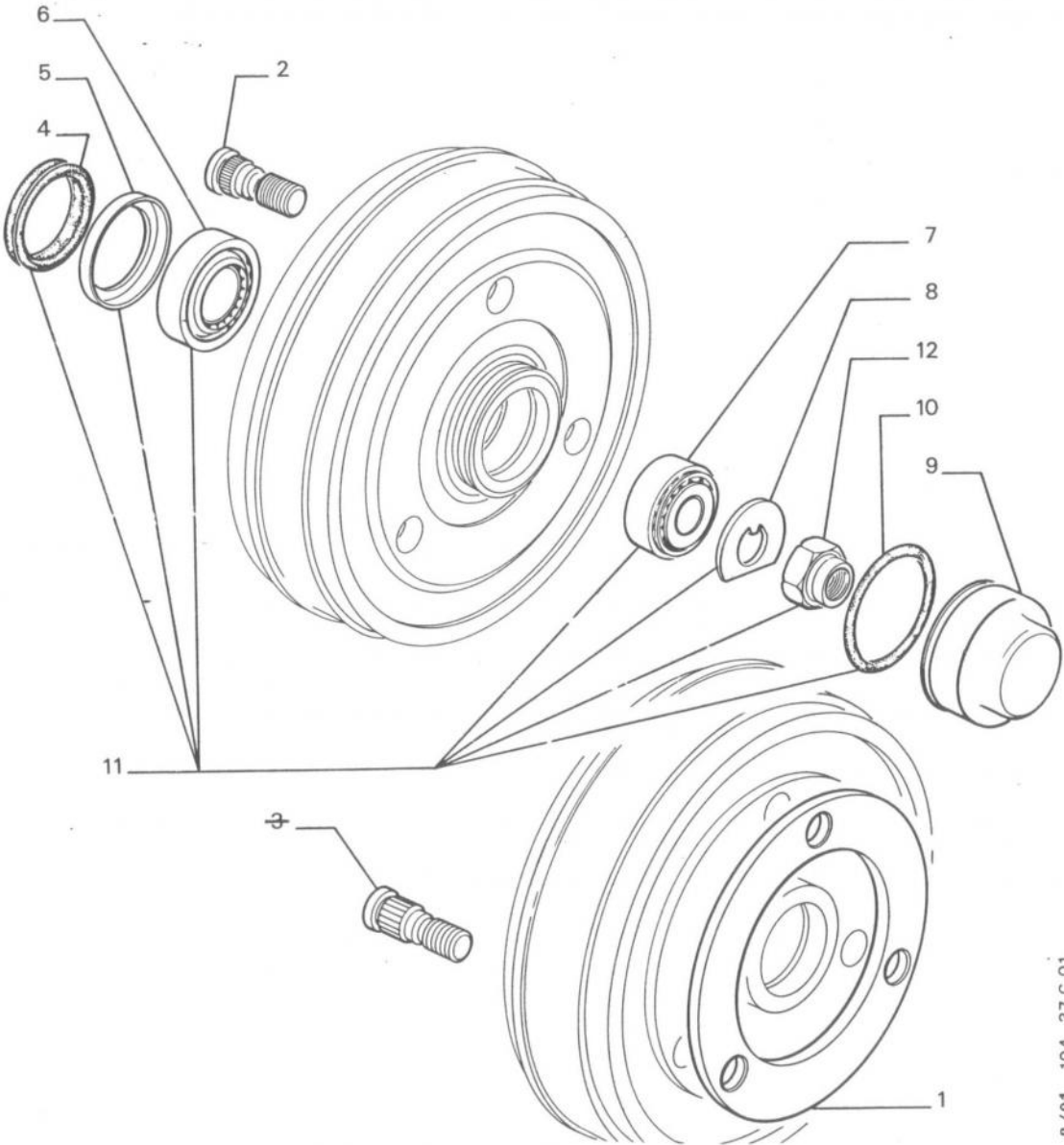
3/87 104 36A20

- Coupé et Berline Grange Export
 ↳ ZL, ZA:5.684.442; ZS:5.684.068;
 GL6:7.182.580 et toute avant série
 frein V type Citroën SL, GL6
 ↳ 7.236.001 ↳ 7.241.000; GLS
 ↳ 6.402.533

1	PIVOT de fusée sans amortisseur :	
	3646.12 ◀.....	.1
	3647.12 ◀.....	.1
2	3648.07 VIS - H12 x 1,50-66.....	.4

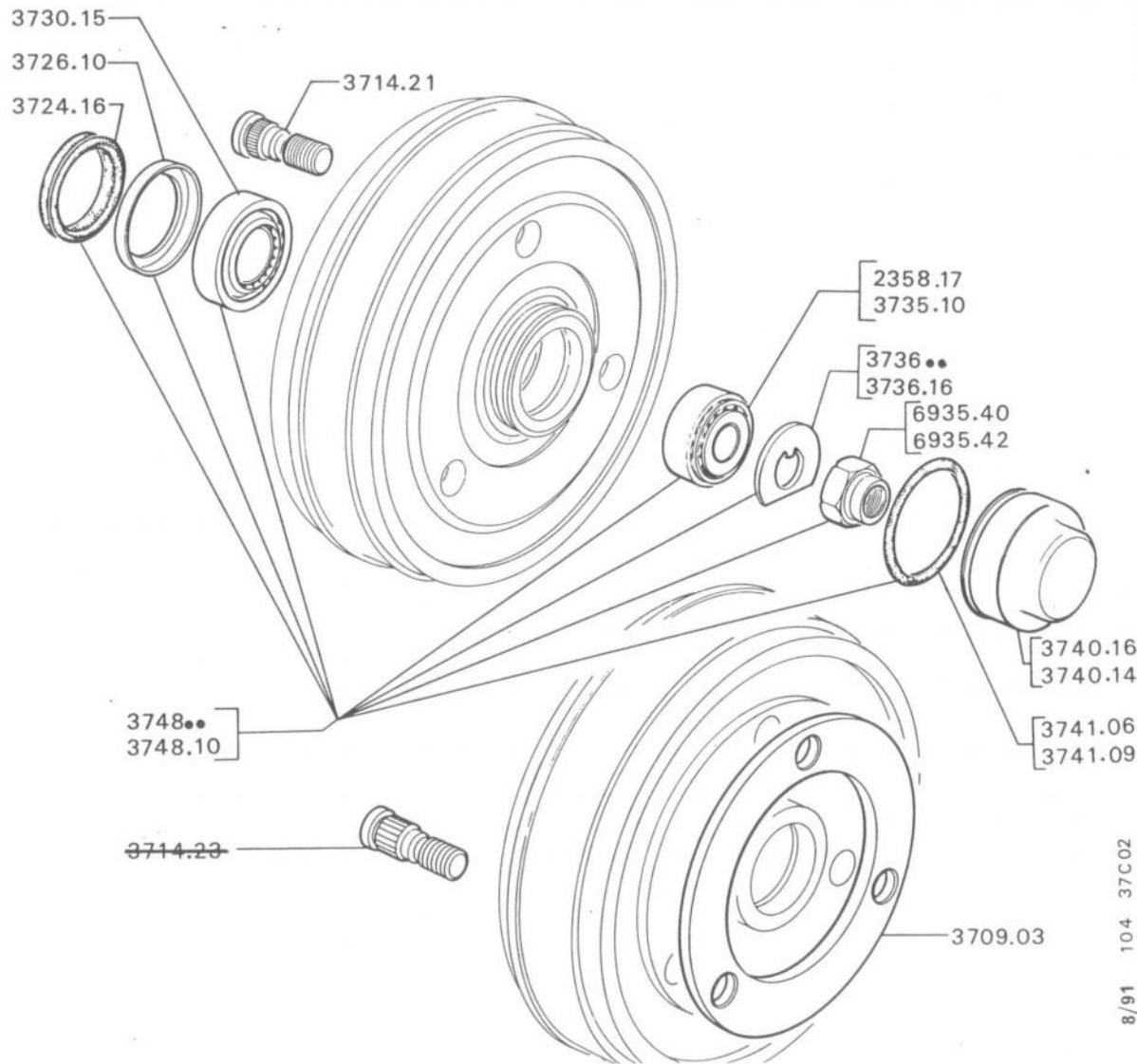
TRAIN ARRIERE - MOYEUX : DETAIL

→ 5.496.581, 7.029.644



1	3709.03 ENTRETOISE [CH]	2
<p>AXE de :</p>		
2	3714.21 12x1,25-34, sauf montage [CH] avec entretoise.....	6
4	3724.16 JOINT d'étanchéité ☒	2
5	3726.10 CUVETTE d'appui.....	2
<p>ROULEMENT :</p>		
6	3730.15 25x47-15, ☒,	2
7	3735.10 17x40x13,25, ☒	2
8	3736.13 RONDELLE de sécurité.....	2
9	3740.14 BOUCHON avec joint.....	2
10	3741.06 JOINT torique Ø 46,5	2
11	3748.08 NECESSAIRE ☐.....	2
12	6935.42 ECROU - 16x1,50 → MOD 81.....	2

8/91 104 37 C 01



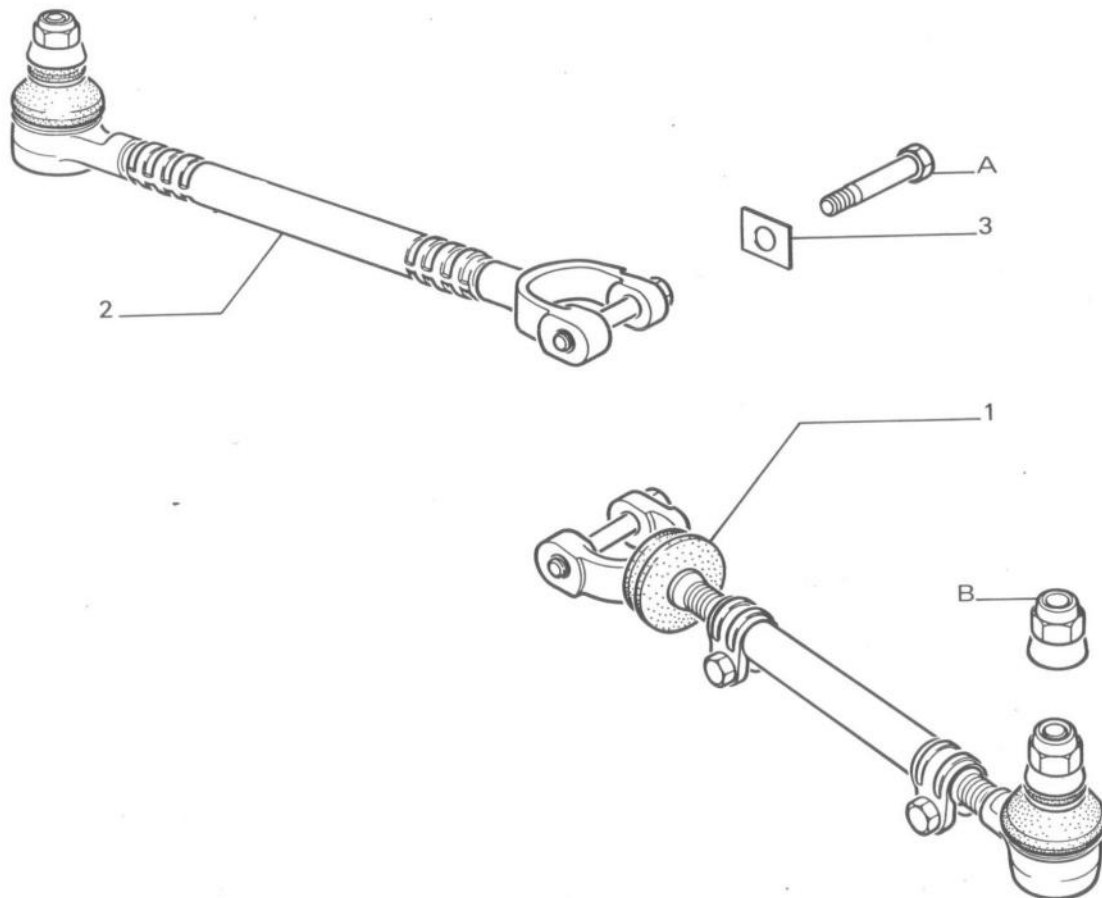
030

8/91 104 37C02

	- I → 5.496.582, 7.029.645	
1	3709.03 ENTRETOISE [CH]	2
2	AXE de : 3714.21 12x1,25-34, sauf montage [CH] avec entretoise.....	6
4	3724.16 JOINT d'étanchéité ☞	2
5	3726.10 CUVETTE d'appui.....	2
ROULEMENT :		
6	3730.15 25x47-15, ☞	2
7	3735.10 17x40x13,25, ☞ → MOD 81	2
7	2358.17 20x42-15 ☞ I → MOD 81, < a	2
8	3736.16 RONDELLE de sécurité → MOD 81	2
8	3736.23 RONDELLE de sécurité I → MOD 81, < a	2
9	BOUCHON avec Joint :	
	3740.14 → MOD 81	2
	3740.16 I → MOD 81, < a	2
10	JOINT torique :	
	3741.06 Ø 46,5 → MOD 81	2
	3741.09 JOINT torique Ø 48 I → MOD 81, < a	2
11	NECESSAIRE ☞ :	
	3748.10 → MOD 81	2
	3748.13 I → MOD 81, < a	2
12	ECROU :	
	6935.42 - 16x1,50 → MOD 81	2
	6935.40 - 18x1,50 I → MOD 81, < a	2

a) Les ZS I → 5.941.540 → I 5.947.143 sont
équipés du montage → MOD 81.

030
040
050



→ I GL:5.675.804,SL,GL6:7.182.579,
ZL, ZA:5.684.441, ZS:5.684.067

BIELLE complète :

1	3813.40	-	▶	◀	1
		-	▶	◀	1
2	3813.41	-	▶	◀	1
2	3814.13	-	▶	◀	1

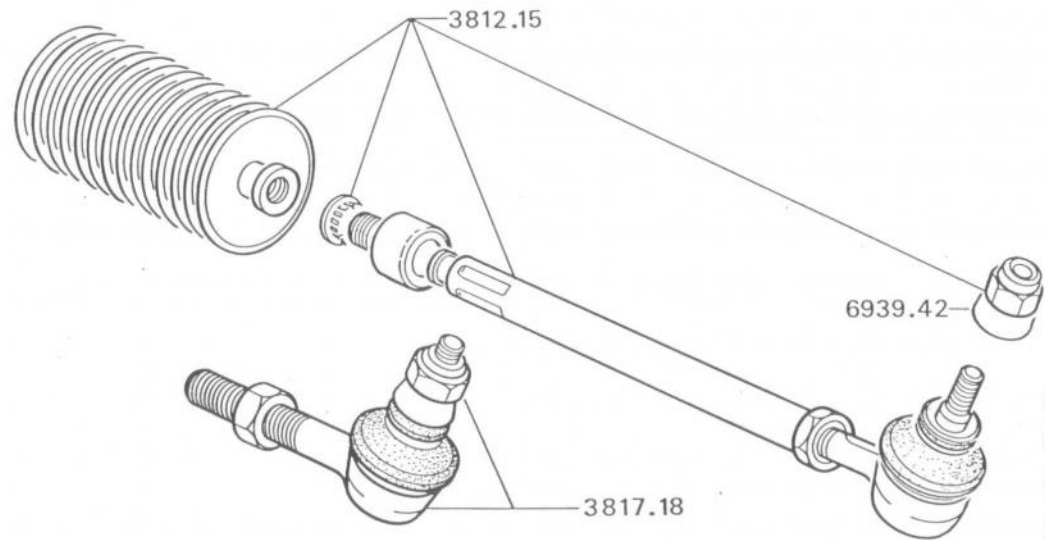
PLAQUETTE d'arrêt de :

3	6954.05	18x21	→	▶	5.064.894.....	2
	6954.10	18x23	→	▶	5.064.895.....	2

3/87 104 38A01

030
040

- I → GL:5.675.805; SL, GL6:7.182.580;
ZL, ZA:5.684.442; ZS:5.684.068;
et toute S et tous autres types



1	3812.15 BIELLE.....	2
2	3817.18 ROTULE, avec écrous.....	2

3/87 104 38A05

270

A:6939.42.

SANS DESSIN

040
050
060
070
080
090
100
110
120
130
140
150
160
170
180
190
200
210
220
230
240
250
260
270
280
290
300
310

3103.07 COURONNE et BOIIIER de pont appariés,
couple - 16 x 57,  a..... .1

3646.12 PIVOT de fusée *A* 1

3647.12 PIVOT de fusée *A* 1

6939.62 ECRU frein - 10 x 1,25 fixation bielle
de direction et bras *AR* de triangle *A*... .4

6962.11 RONDELLE élastique Ø 10 fixation bielle
de direction et bras *AR* de triangle *A*... .4

a) + 1 commande 2639.72.