

# CITROËN

**information!**



AGENCE B&B

W&A



La grande Manufacture de Javel en août 1886.

**“**Je me souviens que mon oncle avait **”**  
une 11 CV immatriculée 7070 RL2.

Georges Perec

# Javel

1. 1914, les jardins ouvriers.
2. L'usine de fabrication d'obus.

2





1

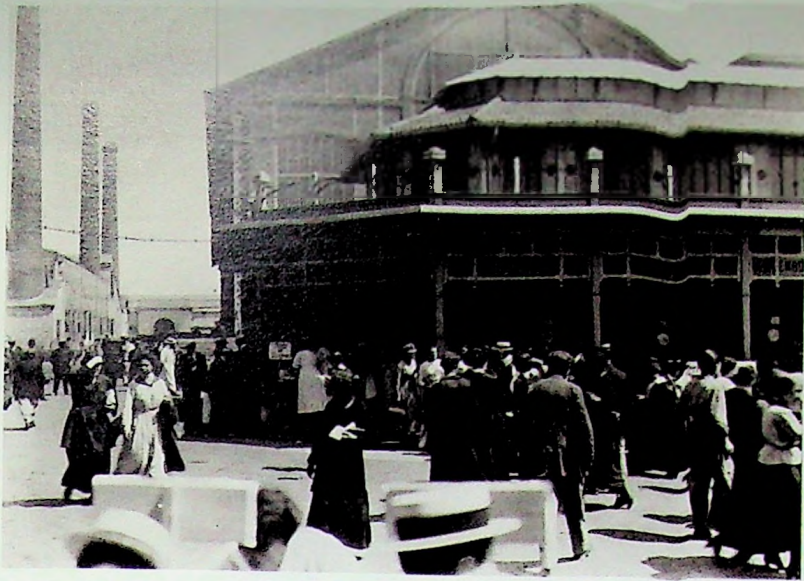


3



3

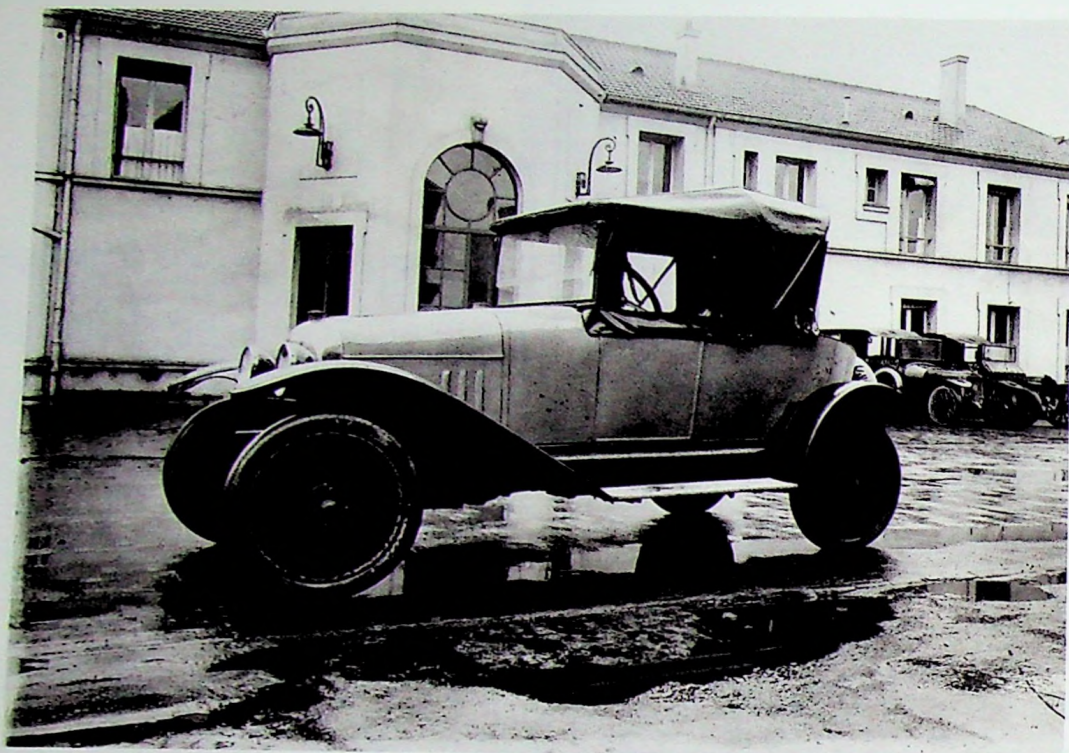
3. 19 juillet 1917, l'entrée des  
ouvriers.  
4. 4 juin 1917, portes  
ouvertes chez Citroën.  
5. Les obus, dernier contrôle  
avant la livraison.



4



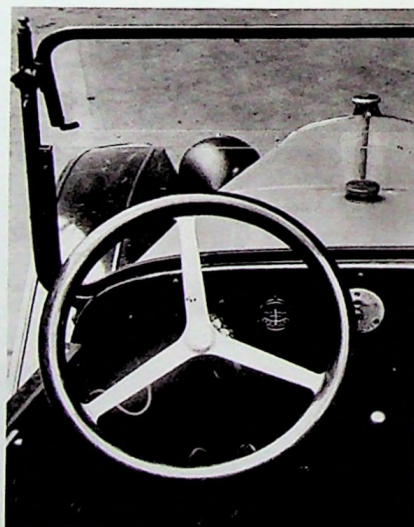
5



6

6. Torpédo 5CV, conduite à gauche.

7. Au volant de la Type A n° 43.



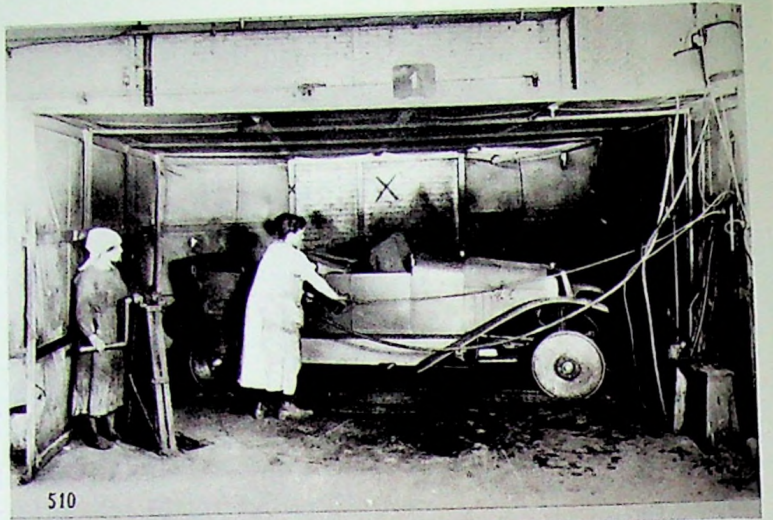
7

**Q**uelquefois, en plein milieu de l'après-midi, alors que tous les élèves étaient penchés en silence sur un laborieux exercice de grammaire, on entendait au loin le bruit d'un moteur. Toutes les têtes se redressaient et mon père écoutait aussi. Si par hasard l'automobile s'engageait dans la rue de l'école, nous nous précipitions tous aux fenêtres pour la voir passer.

Auparavant, c'eût été un grave manquement à la discipline de la classe, mais désormais, mon père le tolérait, trop curieux lui aussi d'aller regarder l'automobile.

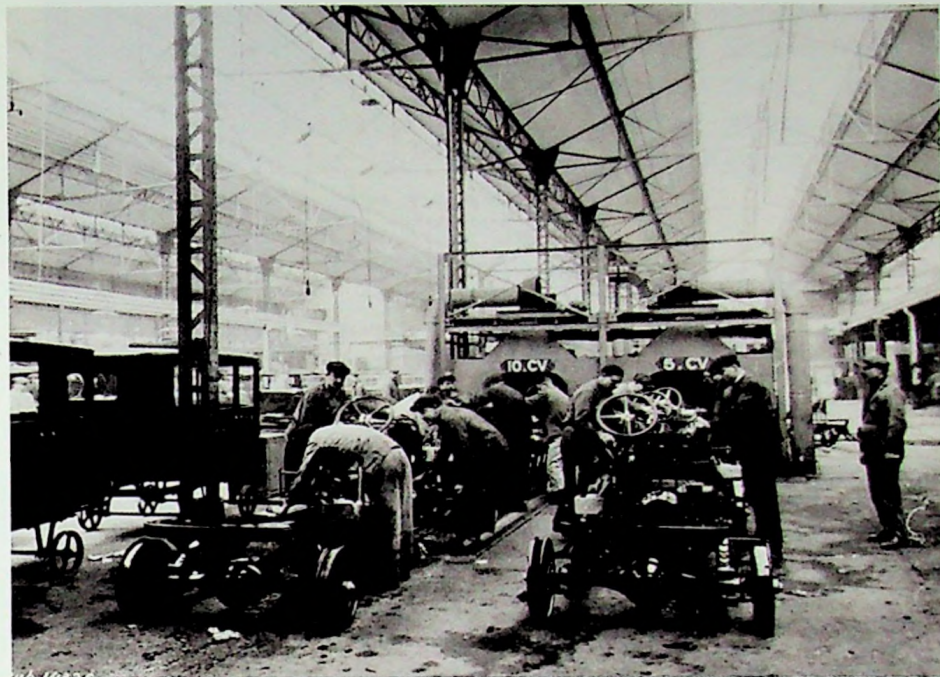
Finalement, au bout de quelques jours, tout le monde se lassa de cet exercice. Nous voyions passer presque toujours la même voiture, la vieille Citroën du médecin qui habitait un peu plus loin dans la rue.

Jean L'Hôte



8





10

9

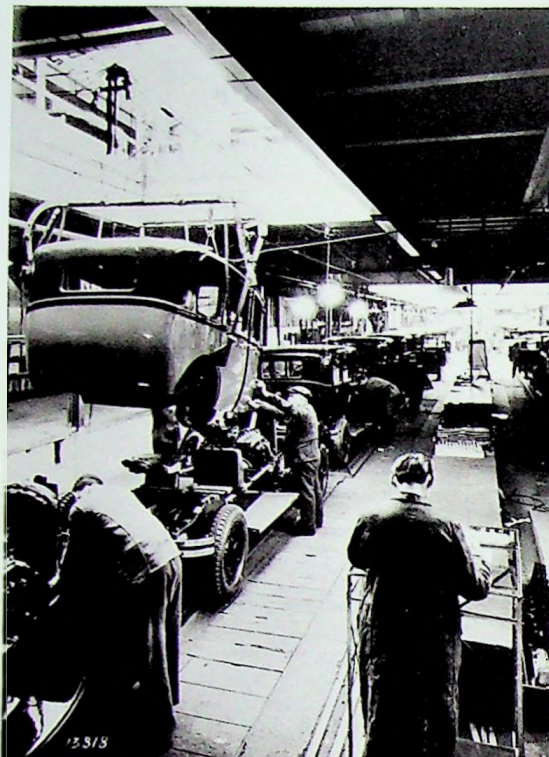
9

- 8. Type A, l'atelier de peinture.
- 9. L'atelier de menuiserie de la Type A.
- 10. Deux lignes parallèles pour les 5CV et les 10CV.

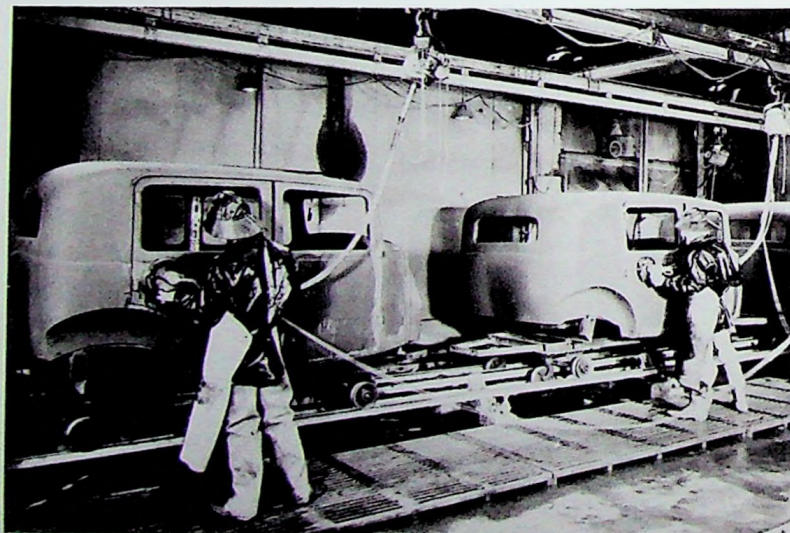
11. C-4G, la caisse rejoint son châssis.

12. Le ponçage de l'apprêt avant peinture.

13. L'assemblage d'une caisse tout acier.



11



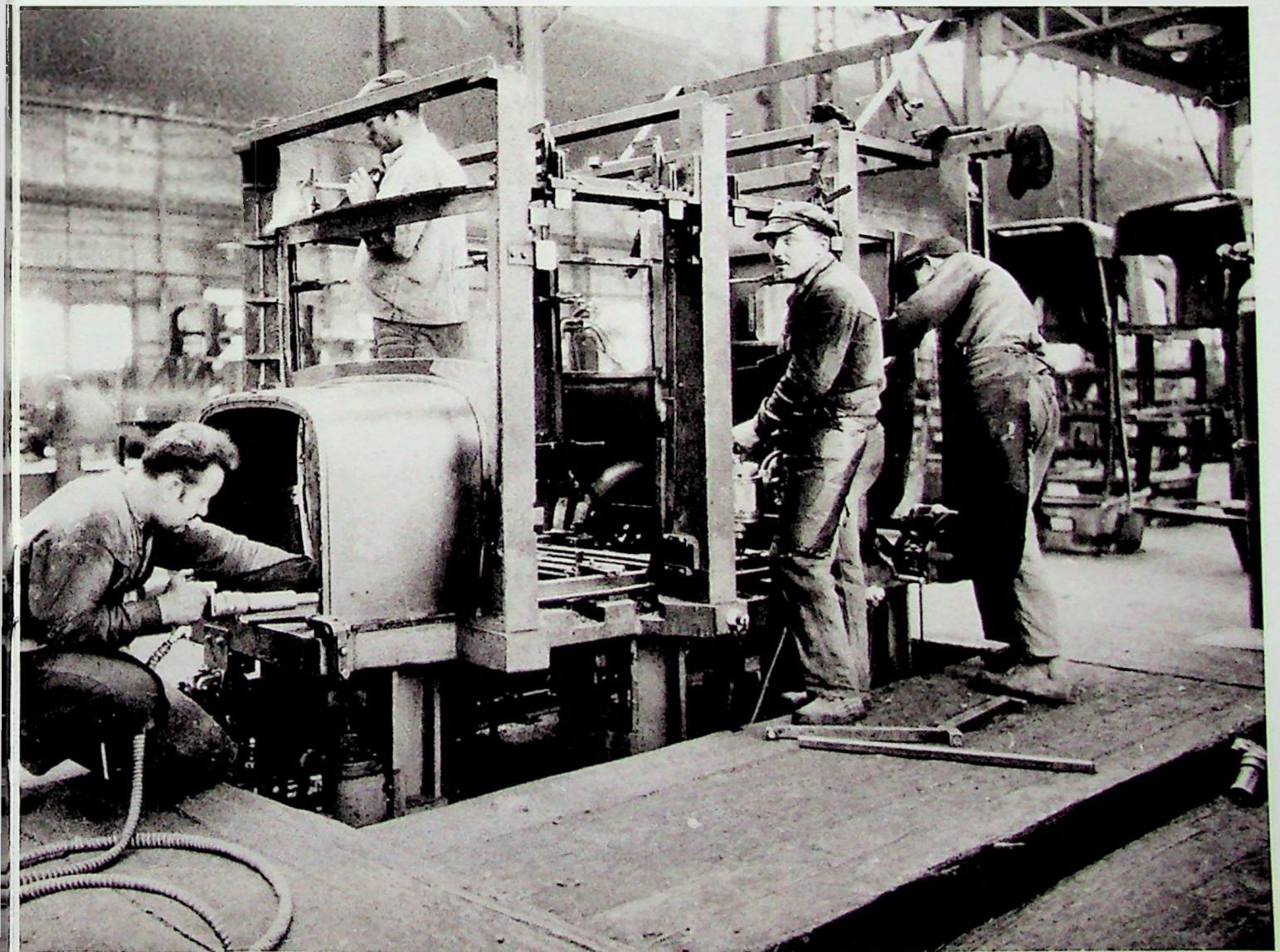
12

13



J'habitais sur la rive droite, en face de Javel, mais toutes mes amitiés étaient du bon côté du fleuve... avec Marcel Perron, de chez Citroën, Henri Launay, de chez Citroën, Boudjellih Ahmed, de chez Citroën et bien d'autres de la même maison. J'avais même serré la main de Monsieur Ferracci, plusieurs fois ; Monsieur Ferracci notabilité de Chevilly-Larue (où jardinait mon oncle) et chef-mécanicien sur la Croisière Noire... ou Jaune... ou Blanche...  
... en tout cas, une croisière Citron.

Jean Cosmos



14. Février 1919, atmosphère d'après guerre.

15. 25 février 1919, les travaux de transformation.

16. L'angle de la rue Gutenberg et de la rue Cauchy.

14





15



16



17



18



**S**i je meurs, qu'aïlle ma veuve  
à Javel près de Citron.  
Dans un bistrot elle y trouve,  
à l'enseigne du Beau Brun,

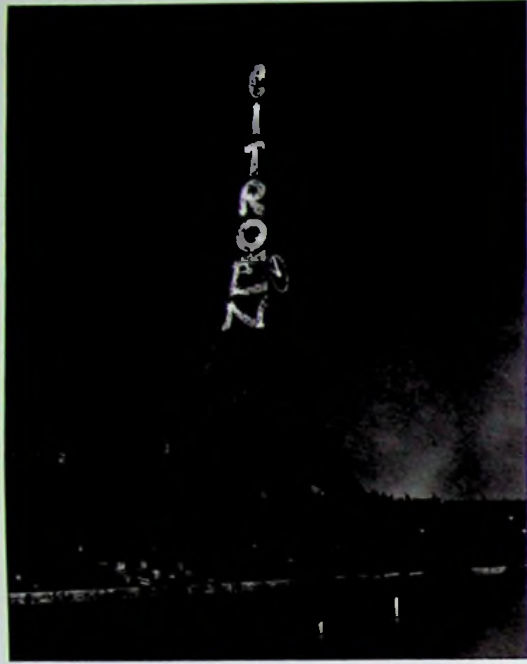
trois musicos de fortune  
qui lui joueront — mi, ré, mi —  
l'air de la petite Tane  
qui m'aurait peut-être aimé

puisqu'elle n'offrait qu'une ombre  
sur le rail des violons.  
Mon épouse, ô ma novembre,  
sous terre les jours sont lents.

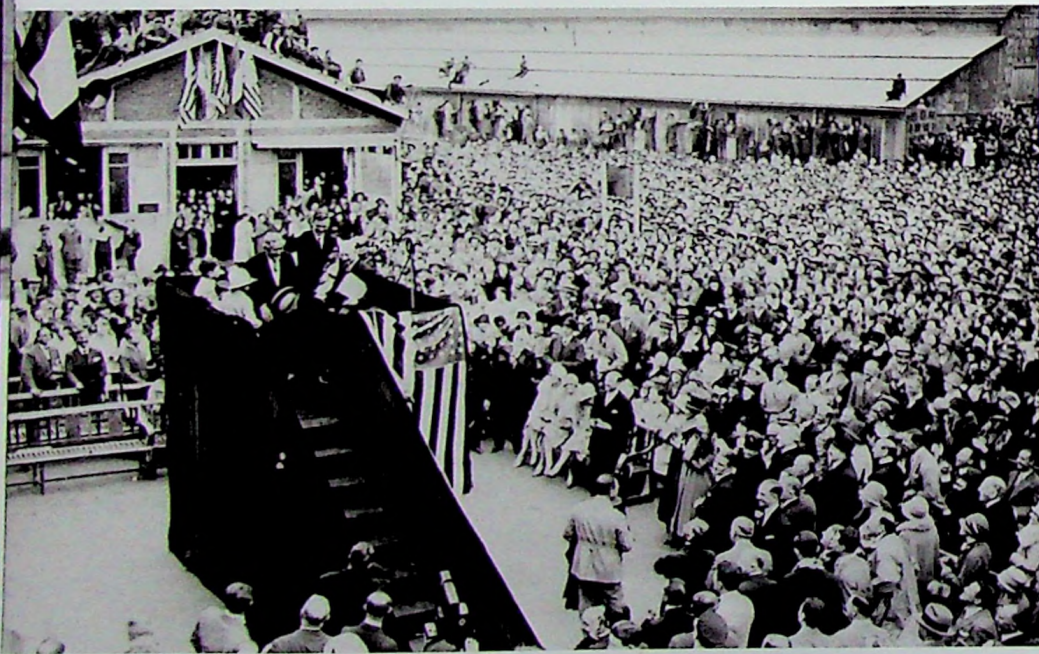
Jacques Audiberti

17. La gamme devant le  
"159".

18. La Maison Auvergnas,  
toute une époque...



19

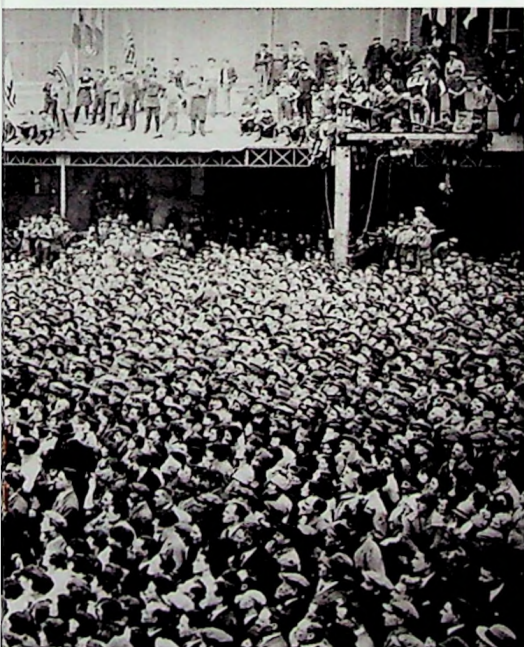


20

19. La plus grande enseigne lumineuse du monde !  
20. 27 mai 1927, André Citroën reçoit Charles Lindbergh.

**P**rès de trente-trois heures se sont écoulées depuis mon décollage de Long Island. Avec le passage des minutes émerge une myriade de points brillants, fragment de sol constellé sous un ciel constellé – les lampes de Paris – lignes droites de lumières, courbes de lumières, carrés de lumières, que des espaces noirs isolent. Les avenues, les parcs, les bâtiments trouvent progressivement leurs silhouettes ; puis là, très en dessous, un peu décalée par rapport au centre, une colonne de lumières, dont mon vol modifie la position – la Tour Eiffel. Je tourne une fois au-dessus d'elle et prends au nord-est vers le Bourget.

Charles Lindbergh



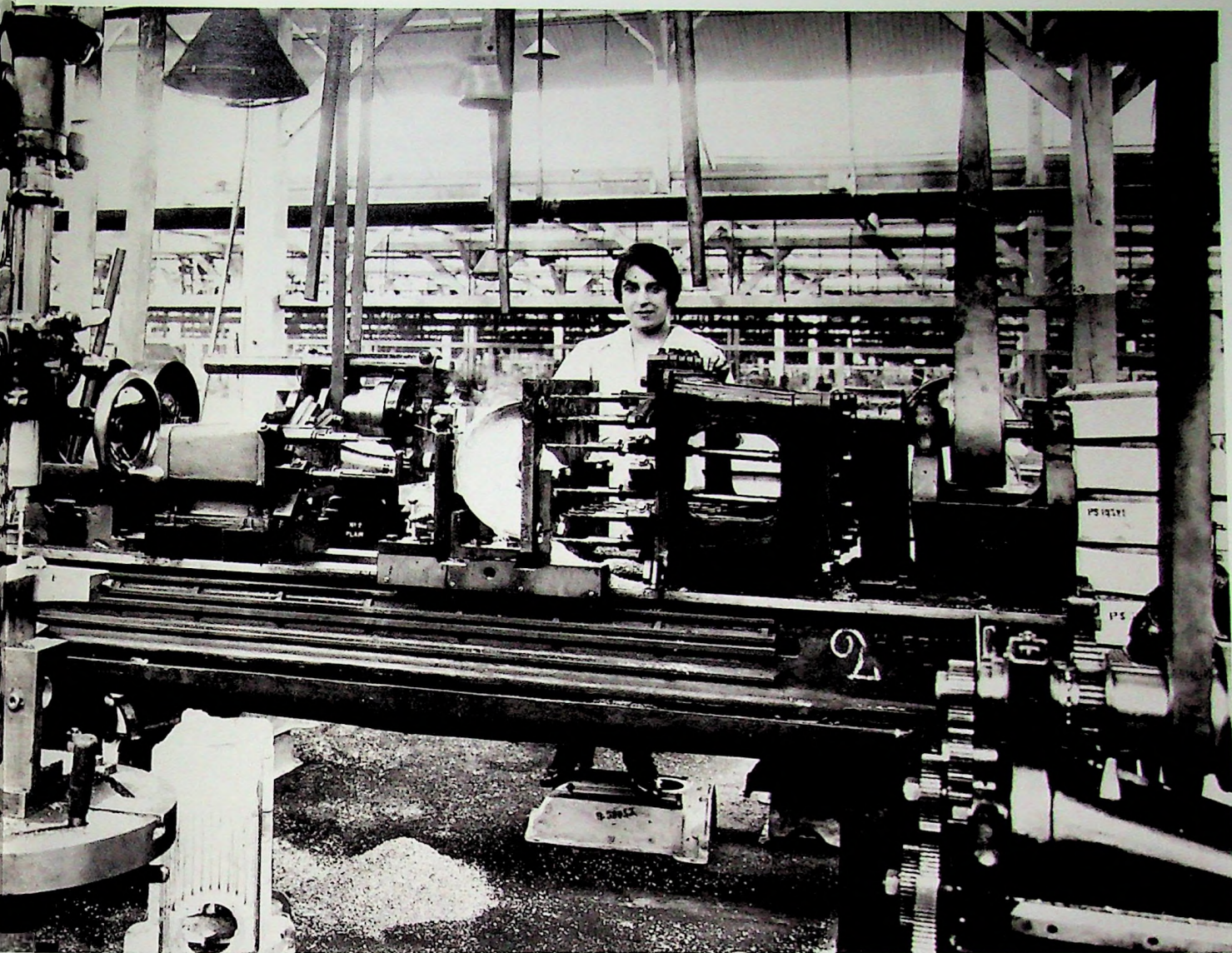
21. Atmosphère de bureau...  
22. ... et d'atelier. Perçage et  
soulers vernis.  
23. 2 juin 1917, les cuisines.

22

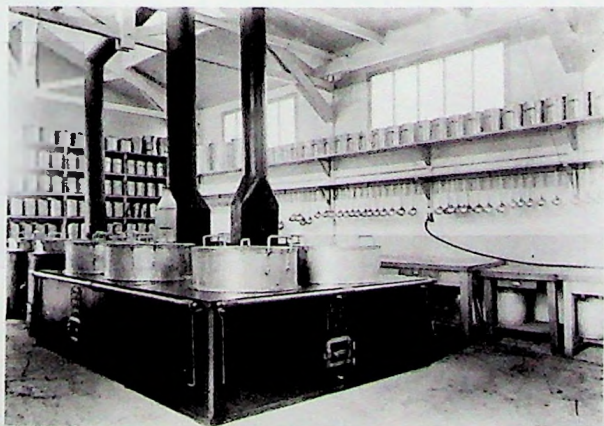


21





23





24



25

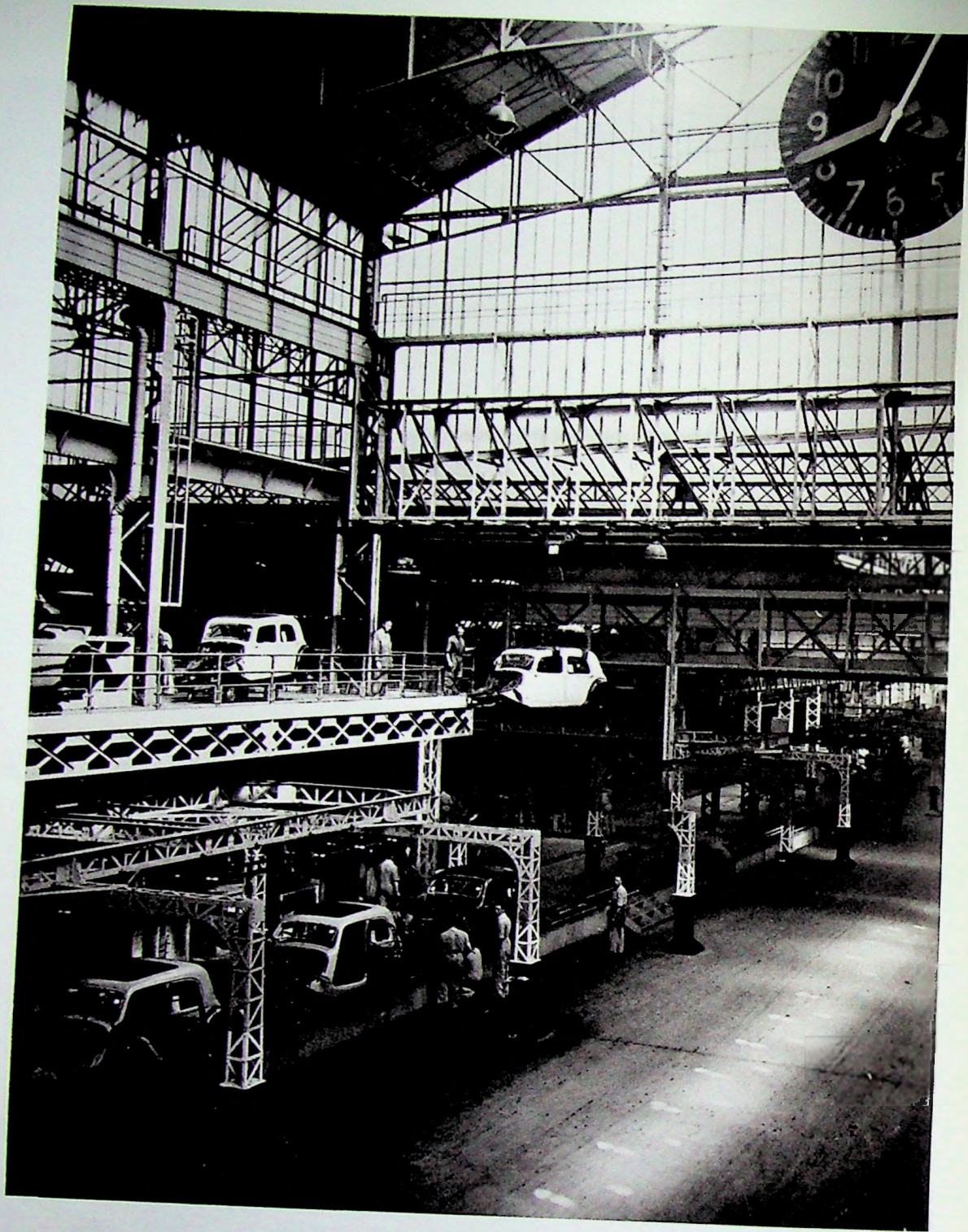


26

- 24. Le service médical.
- 25. Lumière diffuse et locaux techniques.
- 26. Les pièces au pesage.
- 27. Sûreté, force et dextérité.



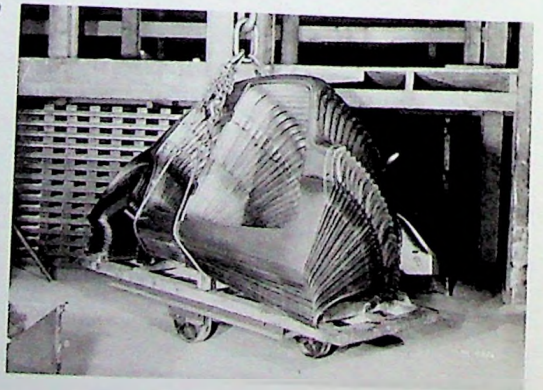
27



28

28. Le grand hall à l'époque  
de la Traction.  
29. 13 janvier 1942, sculpture  
sur Traction.  
30. 7CV, dernier contrôle en  
fin de chaîne.

29





30

**P**lus d'cent à l'heure,  
des culbuteurs,  
carburateurs inversés,  
la monocoque,  
ouvre une époque,  
Monsieur Citroën a gagné !  
Voici les Traction Avant,  
avec leur moteur flottant.  
Révolution dans la technique  
aérodynamique.  
Regarde maman  
les beaux cardans homocinétiques !  
Voici les Traction Avant,  
et au Salon c'est l'affolement.  
Albert Lebrun, plein d'émotion,  
fait marcher le klaxon.  
Comme elle est belle,  
elle a des ailes,  
c'est la Traction universelle.

Bernard Leloux

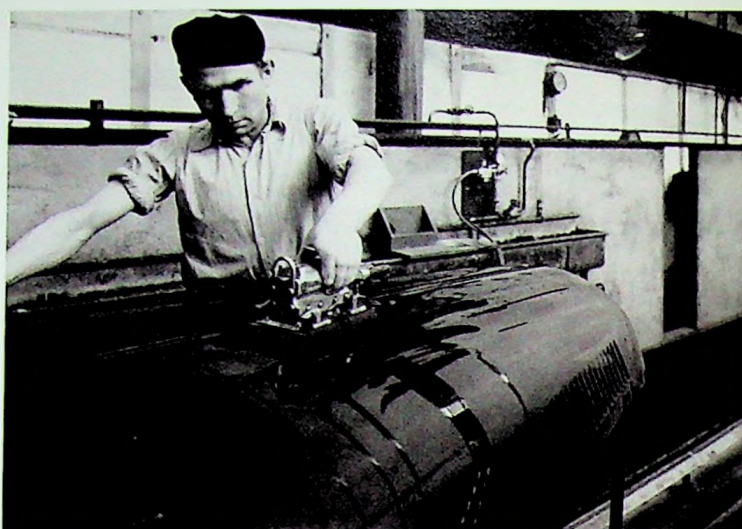


31. 3 juin 1940, les  
Allemands bombardent Javel.  
32. Côté rue Leblanc...  
33. ... et côté Quai.

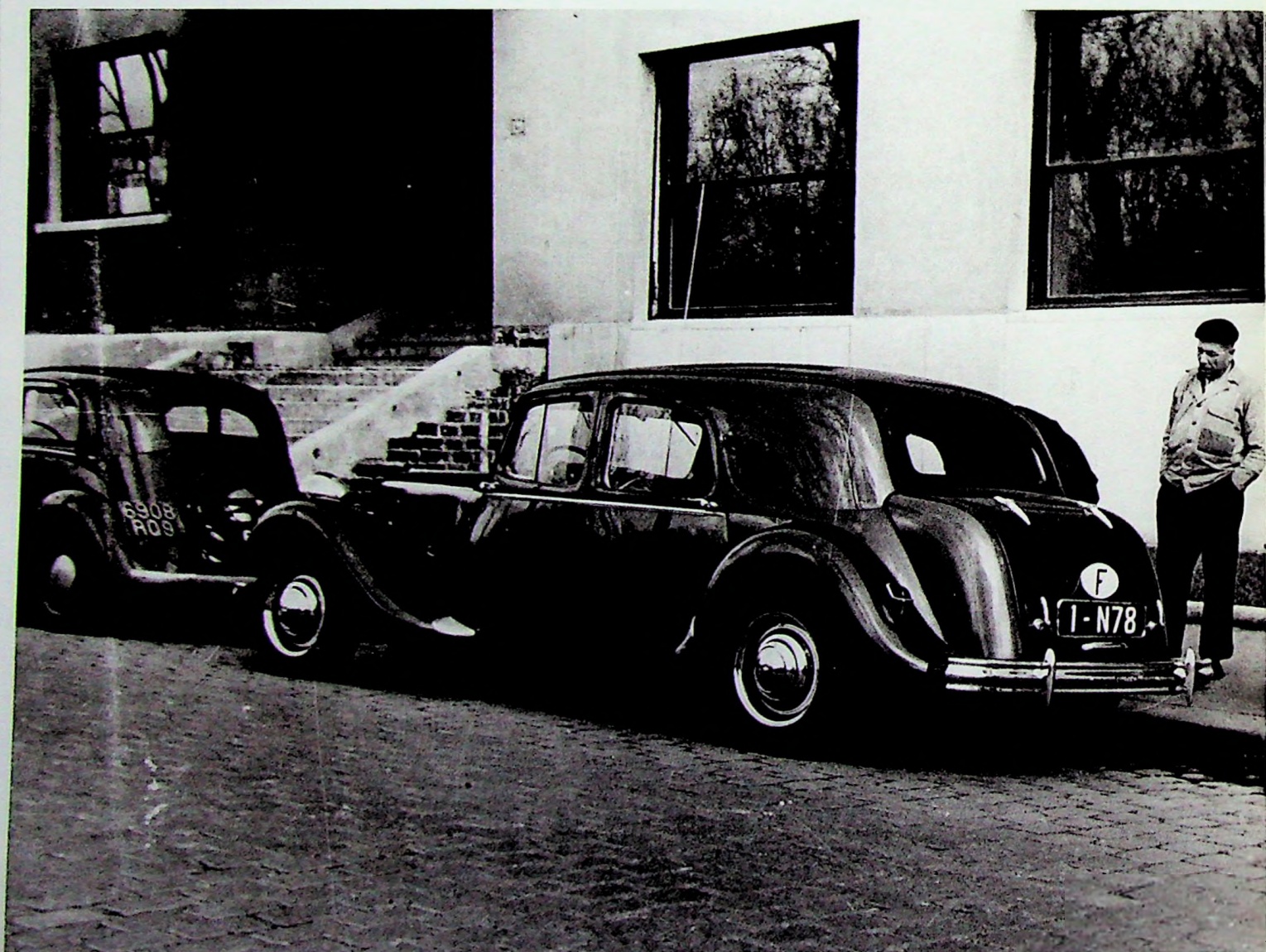
33



34. 17 décembre 1948.  
polissage de la Traction.  
35. 12 avril 1951, sur le Quai  
la Traction laisse songeur.



34





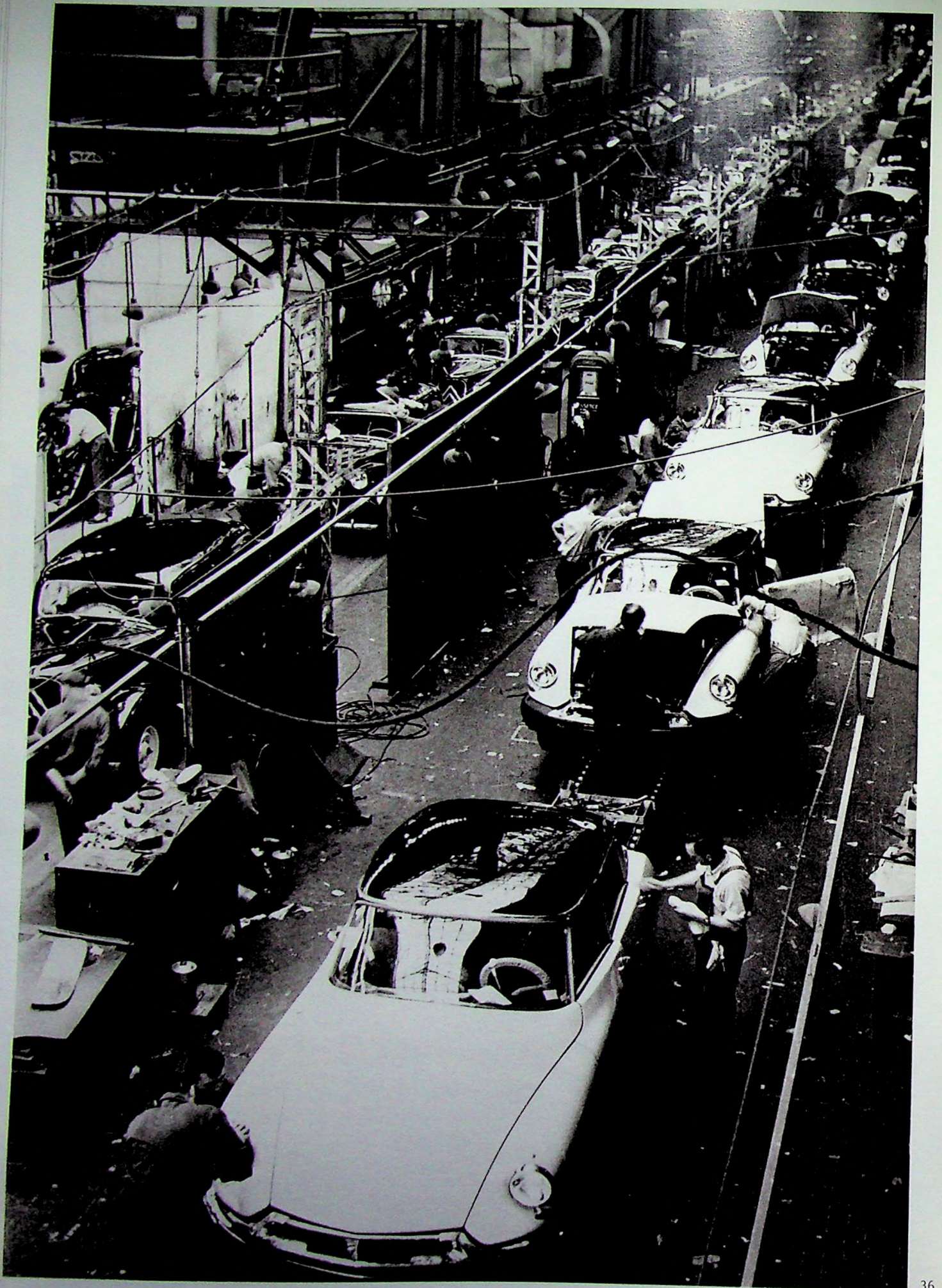
**S**ur la voie de chemin de fer qui longe le quai, à Javel, un convoi de plates-formes chargées de carcasses de 2 CV progressait lentement, tiré par une locomotive qui ahanait et lançait vers le ciel bas des nuages d'épaisse fumée blanche. Un remorqueur qui passait sur le fleuve, invisible, rauqua une plainte de sympathie pour la loco poussive.

A travers le pare-brise, balayé par l'essuie-glace en mouvement, les bureaux de la grande firme automobile m'apparurent. Quatre étages de bâtiments verdâtres, percés de larges baies, avec le nom : CITROËN, écrit à son sommet, en immenses lettres bleues.

De part et d'autre de la chaussée, ce n'était que bagnoles à l'arrêt, et toutes des 2 CV ou des DS. Je me demandai si ma Dugat 12 n'allait pas faire figure d'intruse.

Je stoppai un peu avant d'atteindre la rue Leblanc. Il y avait une place libre entre une Dauphine et une Frégate qui semblaient avoir été abandonnées là dans un but évident de provocation. Entre ces deux voitures, ma Dugat se sentirait moins seule. Je l'y glissai, descendis et me dirigeai vers un vaste porche d'où sortait une paire de rails rejoignant la voie ferrée.

Léo Malet / Nestor Burma



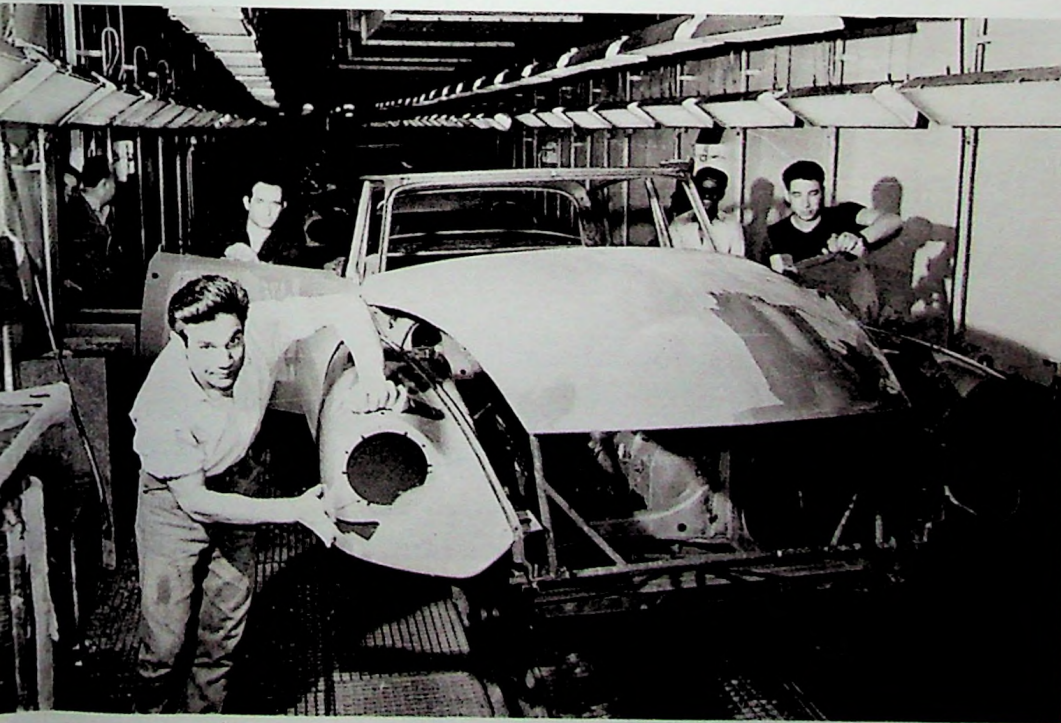
14 juin 1956, 11 heures  
matin, TrACTION et DS se  
sont.

15 juillet 1960, sur la  
de peinture de la DS.

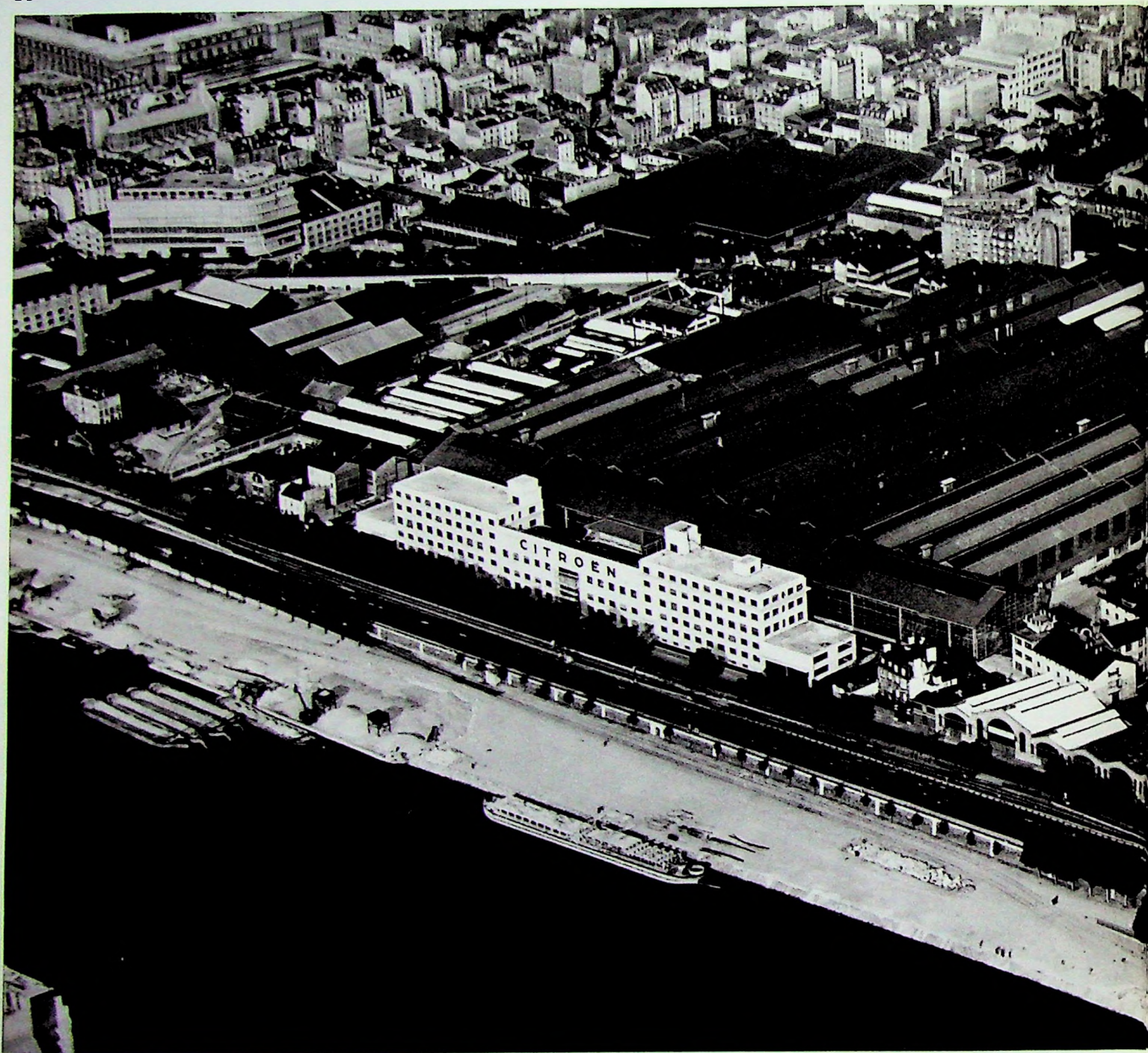
21 juin 1960, la ligne de  
DS.



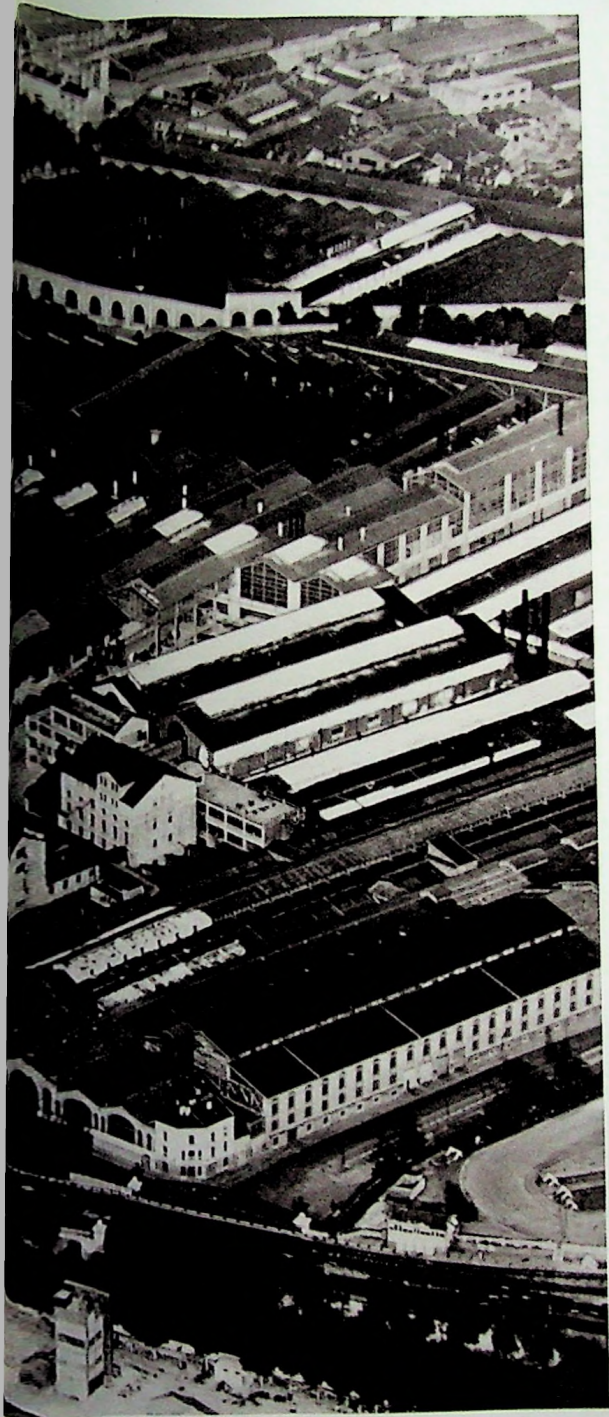
37



38



39. Javel à son apogée.  
40/41. Juillet 1983, la  
démolition.



40



41

## Origine des textes

- p. 1 in. "Je me souviens" — Georges Perec — Collection Pol — Hachette 1978.
- p. 7 in. "La communale" — Jean L'Hôte — Le Seuil 1957.
- p. 11 in. film "Ciné Citron" — commentaire de Jean Cosmos — 1983.
- p. 15 in. "Race des hommes" — Jacques Audiberti — Gallimard 1937.
- p. 17 in. "The Spirit of St Louis" — Charles Lindbergh — New York 1931.
- p. 23 in. "Les Tractions Avant" — chanson — paroles : Bernard Leloux, interprète : Ricet Barrier.
- p. 27 in. "Les eaux troubles de Javel" — Les nouveaux mystères de Paris — Léo Malet — Fleuve Noir 1974.

## Origine des photographies

Toutes les photographies proviennent des archives audiovisuelles Citroën, sauf mention particulière.

En frontispice, document Bulloz.

1. Contretype 13 x 18, n° 34740.
2. Contretype 9 x 13, n° 32136.
3. Original sur verre 13 x 18, n° 938.
4. Original sur verre 13 x 18, n° 200.
5. Contretype 13 x 18, n° 3091.
6. Original sur verre 18 x 24, n° 17.
7. Original sur verre 18 x 24, n° 13.
8. Contretype 24 x 36, n° 21876/12A.
9. Contretype 13 x 18, n° 21876.
10. Contretype 24 x 36, n° 21876/2A.
11. Contretype 24 x 36, 21878/14A.
12. Contretype 24 x 36, n° 21877/22.
13. Contretype 24 x 36, n° 21876/6A.
14. Original sur verre 18 x 24, n° 34.
15. Original sur verre 18 x 24, n° 37.
16. Original 13 x 18, n° 34779.
17. Contretype 13 x 18, n° 34619.
18. Contretype 6 x 6.
19. Contretype 13 x 18.
20. Original sur verre 9 x 12, n° 36375/7.
21. Original sur verre 18 x 24, n° 30.
22. Original sur verre 18 x 24, n° 41.
23. Original sur verre 13 x 18, n° 193.
24. Original sur verre 18 x 24, n° 32.
25. Original sur verre 13 x 18, n° 55.
26. Original sur verre 13 x 18, n° 543.
27. Original sur verre 13 x 18, n° 554.
28. Contretype 24 x 36, n° 21885.
29. Original 13 x 18, n° 4871.
30. Contretype 13 x 18, n° 23181.
31. Original 13 x 18, n° 13256.
32. Original sur verre 13 x 18, n° 13203.
33. Original sur verre 13 x 18, n° 13191.
34. Original 13 x 18, n° 28499.
35. Original 24 x 36, n° 2174.
36. Original 24 x 36, n° 1775/30.
37. Original 24 x 36, n° 8394/31.
38. Original 24 x 36, n° 8329/30.
39. Contretype 13 x 18, n° 34376.
40. Original 24 x 36, n° 83.07.231/20A.
41. Original 24 x 36, n° 83.09.233/3A.

Directeur de la publication : Christian Daireaoux, Rédacteur en chef : Alain Pelletier, Rédaction : Yves Desbordes, Conception graphique : Jacques Leblanc. ISSN : 0750-8182. Dépôt légal : n° 9 / 1981, Imprimerie : CFI / EVRY

Revue d'information du personnel Citroën réalisée par : Relation Intérieures et Informations

- Automobiles Citroën, 62 bd Victor Hugo 92200 Neuilly sur Seine-Cedex, Tél. : (1) 759.59.08, Telex : CITR 614830 F
- Cette revue est exclusivement réservée au personnel de la Société Citroën. ● La reproduction des articles de cette revue est strictement soumise à notre autorisation. Membre de l'UJJEF.

